

cardiolife

2015



Fighting Disease with Electronics

 **NIHON KOHDEN**



Возвращаем к жизни





Спасаем Жизнь

Эффективный разряд вовремя

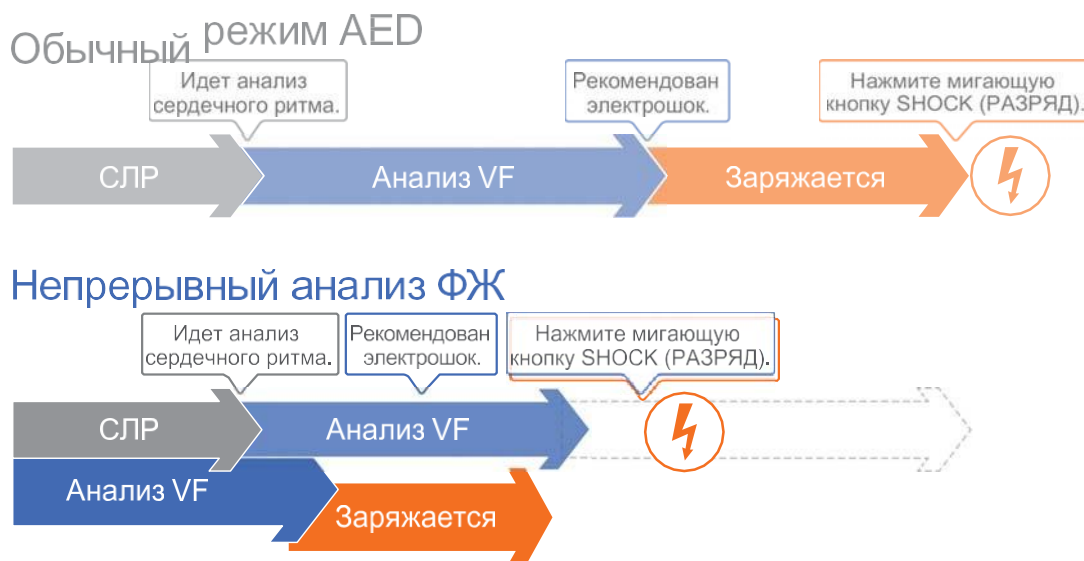
Быстрые разряды и постоянное наблюдение

Меньше 4 секунд: для накопления заряда в 200 Дж при работе от сети переменного тока или от только что заряженного аккумулятора требуется менее 4 секунд. Более быстрая зарядка позволяет быстро подавать разряды при фибрилляции желудочков.

3 секунды: базовая линия ЭКГ восстанавливается спустя 3 секунды после дефибрилляции. Это дает возможность быстро отслеживать результат дефибрилляции и состояния пациента.

Даже в режиме AED...

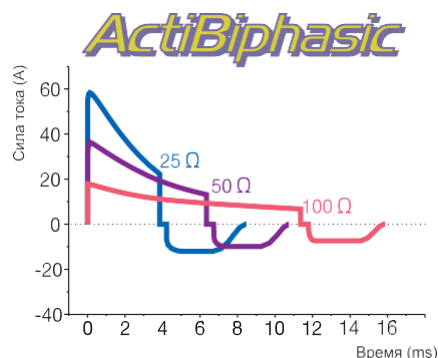
Приборы серии TEC-5600 позволяют вести непрерывный анализ фибрилляции желудочков (ФЖ). Благодаря этой функции можно анализировать кривую ЭКГ даже во время СЛР и накопление нового заряда начинать еще до того, как разряд станет необходим. Это позволяет проводить дефибрилляцию раньше.



Для более эффективной дефибрилляции

20 мс: для проведения эффективной дефибрилляции важно успеть подать всю требуемую пациенту энергию за 20 мс.

Уникальная разработанная компанией Nihon Kohden технология ActiBiphasic® позволяет довести длительность 2-й фазы до 4 мс. Это уменьшает общее время подачи энергии и приближает его к 20 мс даже у пациентов с высоким импедансом.



Восстанавливаем Жизнь

Обеспечение эффективной реанимации

Лучший контроль проходимости дыхательных путей и эффективности СЛР

Датчик cap-ONE® производства компании Nihon Kohden — самый маленький **cap-ONE** и легкий в мире прибор для определения уровня CO₂. Он прост по конструкции и не требует обогревателя, поэтому его можно использовать в любой неотложной ситуации. Этот датчик CO₂ обладает быстрым откликом, а это помогает подтвердить положение трахеальной трубки, удостовериться в качестве проводимой СЛР и в восстановлении самостоятельного кровообращения в ходе СЛР, как рекомендуется международными правилами.

Раннее
определение
самостоятельного
кровообращения
при СЛР

Подтверждение
интубации
трахеи



Контроль
качества
СЛР



Звуковой сигнал обеспечивает мгновенную обратную связь об изменениях уровня ETCO₂, воспроизводя 5 различных легко узнаваемых звуков для обозначения 5 диапазонов от высокого до низкого ETCO₂.

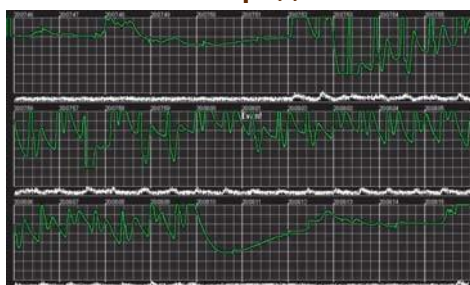
Сведение к минимуму пауз при СЛР

Электроды Nihon Kohden серии P-700 менее подвержены дрейфу базовой линии во время СЛР, по сравнению с обычными пластинчатыми электродами. Они позволяют уменьшить паузы в СЛР, так как кривые ЭКГ можно видеть даже во время компрессий.

Электроды серии P-700



Обычные электроды

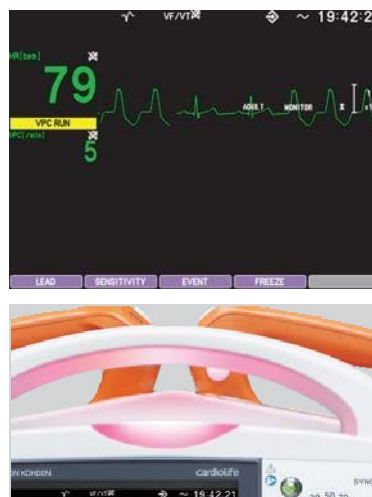


Поддержание Жизни

Ведение пациентов, переживших остановку сердца

Вы не пропустите аритмию

Алгоритм анализа аритмии ec1, разработанный компанией Nihon Kohden, может во много раз сократить вероятность ложных срабатываний. Вы не пропустите аритмию, если будете использовать устройство TEC-5600 с его высоконадежными сигналами предупреждения в случае аритмии.



Обнаружение аритмии вызывает срабатывание визуальной и звуковой индикации и сопровождается появлением сообщения на экране устройства.

Поддержка решений в период после остановки сердца

ЭКГ до и после дефибрилляции можно просматривать на ПК при наличии дополнительной программы просмотра.



Повышенный комфорт пациента

Инновационная технология измерения НИАД от Nihon Kohden, iNIBP, обеспечивает комфорт пациента и быстрое измерение.



Каждый миг

Всегда готов

Индикатор состояния информирует вас о результатах ежедневной и ежемесячной самопроверки. Это помогает вашему дефибрилятору всегда работать и быть готовым к критическим ситуациям.

Наиболее важный компонент, высоковольтный конденсатор, имеет уникальную конструкцию с высокой надежностью. Конденсатор высокого напряжения разделен на тысячи отдельных ячеек, чтобы предотвратить внезапный полный выход конденсатора из строя. Даже если какая-либо часть выходит из строя, оставшиеся части все равно обеспечивают достаточный заряд.

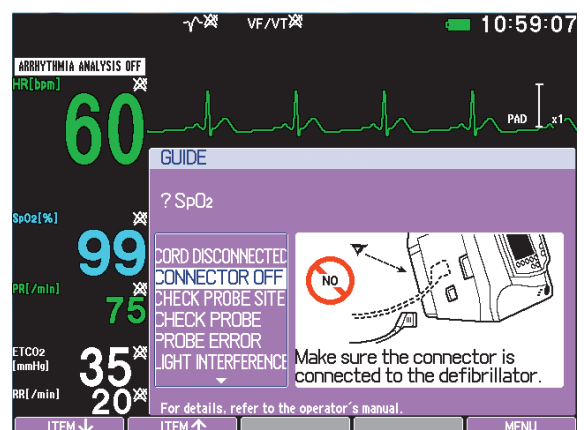


Интуитивное управление

Диск управления обеспечивает интуитивно понятное управление для выбора энергии и выбора режима, например режимов АНД, МОНИТОР, НАСТРОЙКА, БАЗОВАЯ ПРОВЕРКА и СТИМУЛЯЦИЯ.



Экранное руководство по эксплуатации делает дефибрилляторы серии TEC-5600 чрезвычайно простыми в использовании. Иллюстрации предоставляют больше информации, чем простые аварийные сообщения. Например, сообщение о технической тревоге «КАБЕЛЬ ОТКЛЮЧЕН» подсказывает, как решить проблему. Руководство также показывает рекомендуемый метод измерения для каждого параметра.



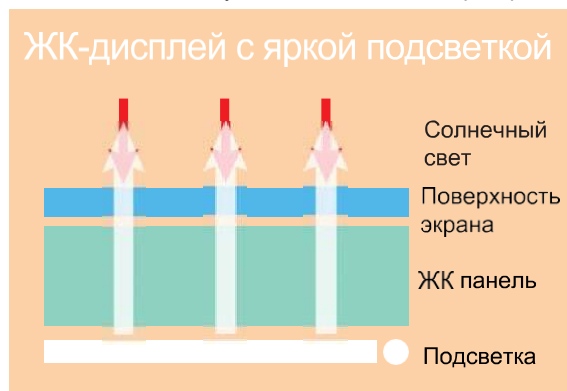


на счету

Вы всё видите

Условия оказания неотложной помощи не всегда благоприятны для дефибрилляторов. За пределами машины скорой помощи дневной свет может мешать видимости ЖК-экрана.

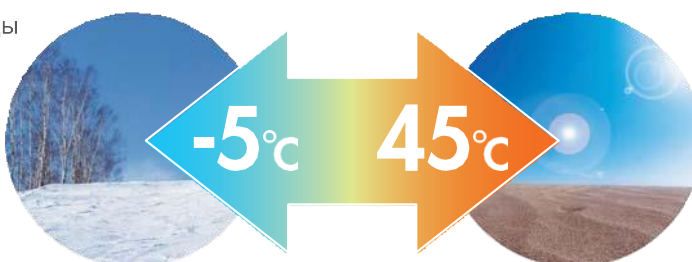
Благодаря высокомоощному ЖК-дисплею с подсветкой монитору дефибрилляторов серии TEC-5600 обеспечивают четкую видимость даже при ярком солнечном свете.



Обычный дисплей: 450 cd/m², дисплей TEC-5600: 1000 cd/m²

Широкий диапазон условий эксплуатации

- Температура окружающей среды



- Высокая защита от опасного проникания воды или твердых частиц IP44*

*TEC-5621 и TEC-5631 с адаптером для одноразовых электродов или электродами для внутренней дефибрилляции

Применимо при подключении всех кабелей

- Устойчивость к вибрациям:
 - MIL-STD-810F 514.5 4 категория (Грузовой автомобиль)
 - MIL-STD-810F 514.5 9 категория (Вертолёт)



Модельный ряд

	Внешние электроды	Одноразовые электроды	Внутренние электроды	Кабель ЭКГ	Кардиоверсия	Режим АНД	Принтер	SpO ₂ (опция)	CO ₂ (опция)	НИАД (опция)	Водитель ритма
TEC-5621	✓	(option)	(option)	✓	✓	✓	✓	✓	✓	✓	
TEC-5631	✓	(option)	(option)	✓	✓	✓	✓	✓	✓	✓	✓

Характеристики

Размеры	311 (Ш) × 288 (В) × 242 (Г) мм ±10 %
Вес	TEC-5621: 6.9 кг (включая батарею и электроды) TEC-5631: 6.6 кг (включая батарею и электроды)
Экран	6.5 дюймов цветной ЖК
Выходное значение энергии	2 - 270 Дж
Время работы от батареи	180 минут в режиме мониторинга 100 разрядов с энергией 270 Дж 120 минут в режиме кардиостимуляции (180 имп/мин, 200 мА)
Время набора заряда	менее чем 4 секунды для 200 Дж(при питании от сети или при полностью заряженной батарее)

Основные опции



Тележка, KD-561V



Датчик CO₂ прямого потока, P910A



Датчик CO₂ прямого потока, P907



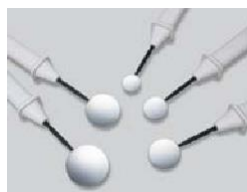
Кабель SpO₂ соединительный, K931



Блок мультипараметрический SpO₂/CO₂, QI-564V



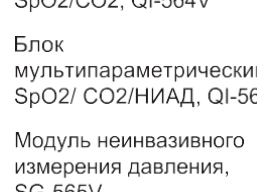
Электроды одноразовые для взрослых, детей и новорожденных H329



Электроды для внутренней дефибрилляции, ND-86x серии



Батарея, XU65



Блок мультипараметрический SpO₂/ CO₂/НИАД, QI-565V
Модуль неинвазивного измерения давления, SG-565V

SD карта для обновления программного обеспечения (для анализа аритмий) , QS-831V
Крюк для крепления дефибриллятора к спинке кровати, YZ-047H4
Держатель для емкости с контактным гелем, YZ-025H0
Крепление настенное, KG-561V

SD is a trademark of SD-3C, LLC.
This brochure may be revised or replaced by Nihon Kohden at any time without notice.



www.medtehural.ru

NIHON KOHDEN

NIHON KOHDEN CORPORATION
1-31-4 Nishiochiai, Shinjuku-ku, Tokyo 161-8560, Japan
Phone +81 (3) 5996-8036 Fax +81 (3) 5996-8100
www.nihonkohden.com

Printed in Japan