



One-Stop Provider for Interventional Vascular Therapy

BrosMed Product Catalogue



Введение

Technologies Embraces Life

Основанная в 2012 году, компания BrosMed является ведущей международной компанией по производству медицинского оборудования, специализирующейся на исследованиях и разработках, производстве и глобальных продажах высокопроизводительных внутрисосудистых интервенционных медицинских устройств и аксессуаров. Головной офис компании BrosMed расположен в зоне высокотехнологичного промышленного развития Сонгшан Лэйк, Дунгуань, Гуандун. У нас четыре научно-исследовательских центра (лабораторий) и три производственных площадок в Китае, Европе и Азиатско-Тихоокеанском регионе.

Компания BrosMed имеет более 30 серий продукции и более 150 сертификатов регистрации продукции по всему миру. Продукция нашей компании охватывает области сердечно-сосудистых вмешательств, периферических вмешательств, сосудистого доступа, нейроинтервенции и интервенционных аксессуаров. Мы продаем продукцию тысячам больниц в более чем 60 странах и регионах, включая Китай, США, Японию и Европу. Компании "BrosMed" и "BrosMed Medical" стали всемирно известными брендами высококачественных внутрисосудистых интервенционных медицинских устройств.

30+ серий продукции

60+ стран дистрибуции

150+ сертификатов о регистрации продукции

ПЕРЕЧЕНЬ ПРОДУКЦИИ

01 Сердечно-сосудистые вмешательства

Дилатационный Некомплаентный (NC) баллонный катетер POT™ для ЧТКА	CE	03
Дилатационный баллонный катетер высокого давления Alveo™ для хронических окклюзий (CTO)	CE	04
Дилатационный баллонный рассекающий катетер (Семикомплаентный (SC)) для ЧТКА Wedge™	CE	05
Дилатационный баллонный рассекающий катетер (Некомплаентный (NC)) для ЧТКА Wedge™	CE	06
Дилатационный баллонный катетер (Семикомплаентный (SC)) для ЧТКА Artimes™	CE FDA	07
Дилатационный баллонный (Некомплаентный (NC)) катетер для ЧТКА Apollo™ NC	CE FDA	08

02 Периферические вмешательства

Дилатационный баллонный рассекающий катетер для ЧТА Tri-Wedge™ (Scoring)	CE	11
Дилатационный баллонный катетер для ЧТА Minerva™ SC ((Семикомплаентный) 0.018" OTW	FDA	12
Дилатационный баллонный катетер для ЧТА Polux™ SC (Семикомплаентный) 0.014" OTW	FDA	15
Дилатационный баллонный катетер для ЧТА Atropos™ SC (Семикомплаентный) 0.035" OTW	CE FDA	17
Дилатационный баллонный катетер для ЧТА Achilles™ NC (Некомплаентный) 0.018" OTW	CE FDA	19
Дилатационный баллонный катетер для ЧТА Castor™ NC (Некомплаентный) 0.014" OTW	CE FDA	21
Дилатационный баллонный катетер для ЧТА Hermes™ NC (Некомплаентный) 0.035" OTW	CE FDA	23
Дилатационный баллонный катетер для ЧТА Tiche™		25

03 Аксессуары для интервенционных вмешательств

Микрокатетер Pronavi™		29
Гидрофильные проводники Conger™		30
Комплекты интродьюсеров Freepath™ II		31
Комплекты интродьюсеров		33
Наборы Y-коннекторов		35
Устройства для раздувания баллонов		36
Несосудистые направляющие проводники	CE	37
Соединительные трубки	CE	38
Интродьюсерная игла	CE	39
Манифольды		40
Турникеты для лучевой артерии	CE	41
Шприцы для контроля дозы		42
Ангиографические шприцы и аксессуары	CE	43



Сердечно-сосудистые вмешательства

Дилатационный Некомплаентный (NC) баллонный катетер POT™ для ЧТКА

Дилатационный баллонный катетер высокого давления Alveo™ для хронических окклюзий (СТО)

Дилатационный баллонный рассекающий катетер (Семикомплаентный (SC)) для ЧТКА Wedge™

Дилатационный баллонный рассекающий катетер (Некомплаентный (NC)) для ЧТКА Wedge™

Дилатационный баллонный катетер (Семикомплаентный (SC)) для ЧТКА Artimes™

Дилатационный баллонный (Некомплаентный (NC)) катетер для ЧТКА Apollo™



ROT™

Дилатационный баллонный катетер (Некомплаентный) (NC) для ЧТКА

Специальный баллон для техники проксимальной оптимизации при бифуркационном стентировании



CE

ОСОБЕННОСТИ

- Очень короткие плечи баллона уменьшают продольный рост баллона, сводя к минимуму возможность травмы сосуда вне зоны лечения
- Ультранизкий профиль входа и прохождения
- Проксимальный сегмент стента может быть равномерно расширен для улучшения прилегания балок стента
- Точное расширение для постдилатационного стентирования
- Низкий комплайнс обеспечивает контролируемый минимальный рост до RBP без эффекта "собачьей кости"

Номинальное давление (NP)

12 atm

Расчетное давление разрыва (RBP)

22 atm (Ø 2.25-4.0mm)

20 atm (Ø 4.5-5.0mm)

Информация для заказа

Длина баллона	Диаметр баллона (мм)									
	Ø 2.25	Ø 2.5	Ø 2.75	Ø 3.0	Ø 3.25	Ø 3.5	Ø 3.75	Ø 4.0	Ø 4.5	Ø 5.0
6mm	833-2206	833-2506	833-2706	833-3006	833-3206	833-3506	833-3706	833-4006	833-4506	833-5006
8mm	833-2208	833-2508	833-2708	833-3008	833-3208	833-3508	833-3708	833-4008	833-4508	833-5008
10mm	833-2210	833-2510	833-2710	833-3010	833-3210	833-3510	833-3710	833-4010	833-4510	833-5010
12mm	833-2212	833-2512	833-2712	833-3012	833-3212	833-3512	833-3712	833-4012	833-4512	833-5012
15mm	833-2215	833-2515	833-2715	833-3015	833-3215	833-3515	833-3715	833-4015	833-4515	833-5015

Alveo™ HP

Дилатационный баллонный катетер высокого давления для хронических окклюзий (СТО)

Ø 0.75mm-самый низкопрофильный в мире баллонный катетер для ЧКВ
Ваш первый выбор при СТО (хронических окклюзиях) и сложных поражениях



CE

ОСОБЕННОСТИ

- Ø 0.75mm профиль баллона идеально подходит для лечения сложных поражений и СТО
- Высокое давление RBP 20 atm с прочным материалом баллона
- Ультранизкий профиль ввода наконечника с использованием передовой технологии лазерной обработки

Номинальное давление (NP)

10 atm

Расчетное давление разрыва (RBP)

20 atm

Информация для заказа

Длина баллона	Диаметр баллона (мм)							
	5mm	8mm	10mm	12mm	15mm	20mm	25mm	30mm
Ø 0.75mm	813-0705	813-0708	813-0710	813-0712	813-0715	813-0720	813-0725	813-0730
Ø 1.0mm	813-1005	813-1008	813-1010	813-1012	813-1015	813-1020	813-1025	813-1030
Ø 1.25mm	813-1205	813-1208	813-1210	813-1212	813-1215	813-1220	813-1225	813-1230
Ø 1.5mm	813-1505	813-1508	813-1510	813-1512	813-1515	813-1520	813-1525	813-1530
Ø 1.75mm	813-1705	813-1708	813-1710	813-1712	813-1715	813-1720	813-1725	813-1730
Ø 2.0mm	813-2005	813-2008	813-2010	813-2012	813-2015	813-2020	813-2025	813-2030

Wedge™ SC

Дилатационный баллонный рассекающий (скоринг) катетер для ЧТКА

Самый маленький в мире рассекающий баллон (для скоринга) (Ø1,5 мм)
Нитиноловая нить однократного крепления для рассечения



CE

ОСОБЕННОСТИ

Wedge™ SC идеально подходит для улучшения кровотока в миокарде при локализованном стенотическом поражении коронарных артерий

- Идеально подходит для мелких сосудов (SV)
- Специализация для твердых/кальцифицированных СТО
- Подходит для диффузного поражения
- Максимально устраняет диссекцию

Номинальное давление (NP)

6 atm

Расчетное давление разрыва (RBP)

14 atm

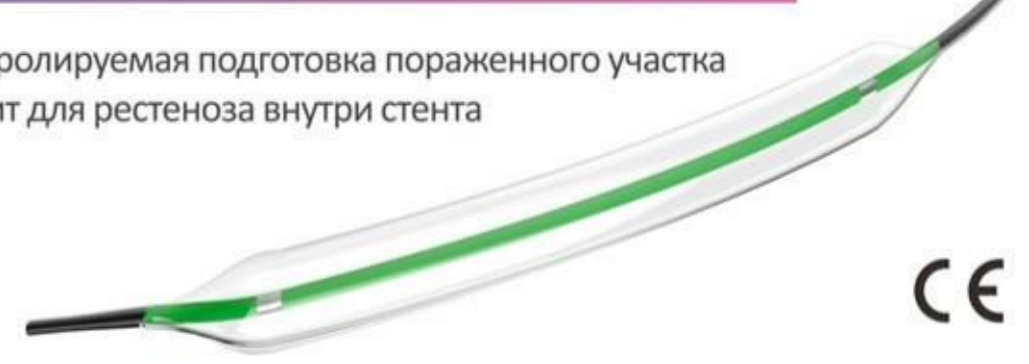
Информация для заказа

Длина баллона	Диаметр баллона (мм)							
	5mm	8mm	10mm	12mm	15mm	20mm	25mm	30mm
1.5mm	812-1505	812-1508	812-1510	812-1512	812-1515	812-1520	812-1525	812-1530
1.75mm	812-1705	812-1708	812-1710	812-1712	812-1715	812-1720	812-1725	812-1730
2mm	812-2005	812-2008	812-2010	812-2012	812-2015	812-2020	812-2025	812-2030
2.25mm	812-2205	812-2208	812-2210	812-2212	812-2215	812-2220	812-2225	812-2230
2.5mm	812-2505	812-2508	812-2510	812-2512	812-2515	812-2520	812-2525	812-2530
2.75mm	812-2705	812-2708	812-2710	812-2712	812-2715	812-2720	812-2725	812-2730
3.0mm	812-3005	812-3008	812-3010	812-3012	812-3015	812-3020	812-3025	812-3030
3.25mm	812-3205	812-3208	812-3210	812-3212	812-3215	812-3220	812-3225	812-3230
3.5mm	812-3505	812-3508	812-3510	812-3512	812-3515	812-3520	812-3525	812-3530
3.75mm	812-3705	812-3708	812-3710	812-3712	812-3715	812-3720	812-3725	812-3730
4.0mm	812-4005	812-4008	812-4010	812-4012	812-4015	812-4020	812-4025	812-4030

Wedge™ NC

Дилатационный баллонный рассекающий (скоринг) катетер для ЧТКА

Безопасная и контролируемая подготовка пораженного участка
Идеально подходит для рестеноза внутри стента



CE

ОСОБЕННОСТИ

Wedge™ NC разработан так, чтобы по ощущениям напоминать обычный баллон. Благодаря одной фиксированной нитиноловой проволоке для скоринга поверх поверхности баллона, он обеспечивает точный скоринг и позволяет избежать перекручивания проволоки или вмешательства в стент.

- Уменьшает эффект "собачьей косточки"
- Минимизирует эффект "арбузных семечек" (WMS)
- Создает контролируемое рассечение
- Оптимальная подготовка участка
- Подходит для бифуркаций и кальцифицированных поражений

Номинальный тиск

12 atm

Номинальный тиск разрыву

22 atm

Информация для заказа

Длина баллона	Диаметр баллона (мм)									
	6mm	8mm	10mm	12mm	15mm	18mm	20mm	23mm	25mm	30mm
2.0mm	814-2006	814-2008	814-2010	814-2012	814-2015	814-2018	814-2020	814-2023	814-2025	814-2030
2.25mm	814-2206	814-2208	814-2210	814-2212	814-2215	814-2218	814-2220	814-2223	814-2225	814-2230
2.5mm	814-2506	814-2508	814-2510	814-2512	814-2515	814-2518	814-2520	814-2523	814-2525	814-2530
2.75mm	814-2706	814-2708	814-2710	814-2712	814-2715	814-2718	814-2720	814-2723	814-2725	814-2730
3.0mm	814-3006	814-3008	814-3010	814-3012	814-3015	814-3018	814-3020	814-3023	814-3025	814-3030
3.25mm	814-3206	814-3208	814-3210	814-3212	814-3215	814-3218	814-3220	814-3223	814-3225	814-3230
3.5mm	814-3506	814-3508	814-3510	814-3512	814-3515	814-3518	814-3520	814-3523	814-3525	814-3530
3.75mm	814-3706	814-3708	814-3710	814-3712	814-3715	814-3718	814-3720	814-3723	814-3725	814-3730
4.0mm	814-4006	814-4008	814-4010	814-4012	814-4015	814-4018	814-4020	814-4023	814-4025	814-4030

Artimes™

Дилатационный баллонный Семикомплаентный (SC) катетер для ЧТКА

Идеально подходит для лечения хронических окклюзий



CE FDA

ОСОБЕННОСТИ

- Улучшенная гибкость и проходимость баллона
- Сбалансированный, ультранизкий профиль наконечника 0,016 дюйма
- Совместим с 5F/ 6F проводником при технике kissing
- Низкий профиль пересечения для легкого доступа
- Усовершенствованное гидрофильное покрытие
- Превосходный тонко настроенный дизайн гипотрубки

Номинальное давление (NP)

6 atm

Расчетное давление разрыва (RBP)

14 atm

Информация для заказа

Длина баллона	Диаметр баллона (мм)							
	5mm	8mm	10mm	12mm	15mm	20mm	25mm	30mm
1.0mm	801-1005	801-1008	801-1010	801-1012	801-1015	801-1020	801-1025	801-1030
1.25mm	801-1205	801-1208	801-1210	801-1212	801-1215	801-1220	801-1225	801-1230
1.5mm	801-1505	801-1508	801-1510	801-1512	801-1515	801-1520	801-1525	801-1530
1.75mm	801-1705	801-1708	801-1710	801-1712	801-1715	801-1720	801-1725	801-1730
2.0mm	801-2005	801-2008	801-2010	801-2012	801-2015	801-2020	801-2025	801-2030
2.25mm	801-2205	801-2208	801-2210	801-2212	801-2215	801-2220	801-2225	801-2230
2.5mm	801-2505	801-2508	801-2510	801-2512	801-2515	801-2520	801-2525	801-2530
2.75mm	801-2705	801-2708	801-2710	801-2712	801-2715	801-2720	801-2725	801-2730
3.0mm	801-3005	801-3008	801-3010	801-3012	801-3015	801-3020	801-3025	801-3030
3.25mm	801-3205	801-3208	801-3210	801-3212	801-3215	801-3220	801-3225	801-3230
3.5mm	801-3505	801-3508	801-3510	801-3512	801-3515	801-3520	801-3525	801-3530
3.75mm	801-3705	801-3708	801-3710	801-3712	801-3715	801-3720	801-3725	801-3730
4.0mm	801-4005	801-4008	801-4010	801-4012	801-4015	801-4020	801-4025	801-4030

Apollo™

Дилатационный баллонный Некомплаентный (NC) катетер для ЧТКА

Непревзойденные характеристики высокого давления и Надежность работы



CE FDA

ОСОБЕННОСТИ

- Исключительно минимальный осевой рост (3,0%) во время раздувания
- Среднее давление разрыва баллона до 30 атм.
- Оптимальные диаметры и длина баллонов для удовлетворения клинических потребностей
- Совместимость с гайд катетерами 5F (4) 2,0-4,0 мм), проводником 6F при технике Kissing

Номинальное давление (NP)

12 atm

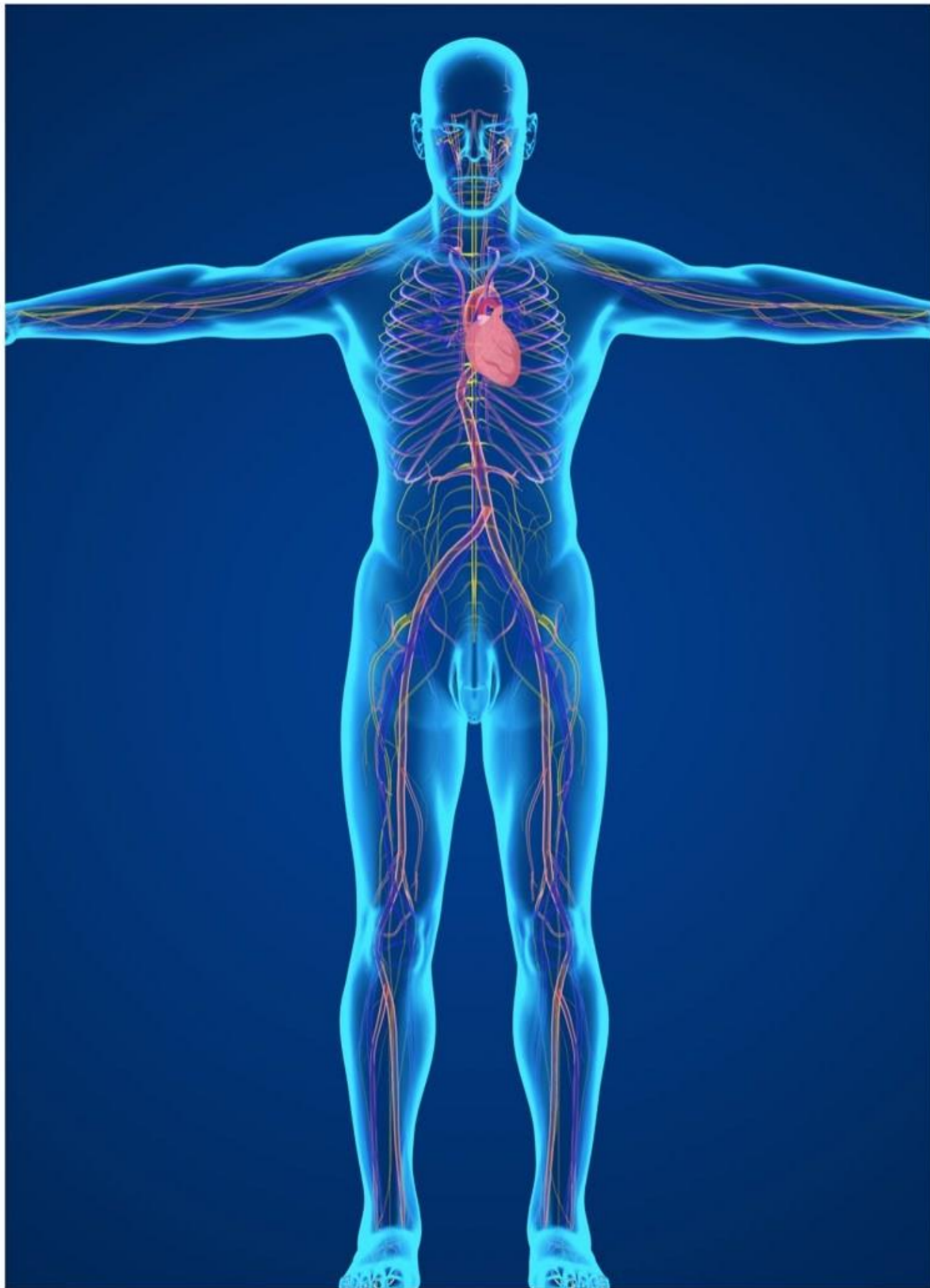
Расчетное давление разрыва (RBP)

22 atm(Ø 2.0-4.0mm)

20 atm(Ø 4.5-5.0mm)

Информация для заказа

Длина баллона	Диаметр баллона (мм)									
	6mm	8mm	10mm	12mm	15mm	18mm	20mm	22mm	25mm	30mm
2.0mm	802-2006	802-2008	802-2010	802-2012	802-2015	802-2018	802-2020	802-2022	802-2025	802-2030
2.25mm	802-2206	802-2208	802-2210	802-2212	802-2215	802-2218	802-2220	802-2222	802-2225	802-2230
2.5mm	802-2506	802-2508	802-2510	802-2512	802-2515	802-2518	802-2520	802-2522	802-2525	802-2530
2.75mm	802-2706	802-2708	802-2710	802-2712	802-2715	802-2718	802-2720	802-2722	802-2725	802-2730
3.0mm	802-3006	802-3008	802-3010	802-3012	802-3015	802-3018	802-3020	802-3022	802-3025	802-3030
3.25mm	802-3206	802-3208	802-3210	802-3212	802-3215	802-3218	802-3220	802-3222	802-3225	802-3230
3.5mm	802-3506	802-3508	802-3510	802-3512	802-3515	802-3518	802-3520	802-3522	802-3525	802-3530
3.75mm	802-3706	802-3708	802-3710	802-3712	802-3715	802-3718	802-3720	802-3722	802-3725	802-3730
4.0mm	802-4006	802-4008	802-4010	802-4012	802-4015	802-4018	802-4020	802-4022	802-4025	802-4030
4.5mm	802-4506	802-4508	802-4510	802-4512	802-4515	802-4518	802-4520	802-4522	802-4525	802-4530
5.0mm	802-5006	802-5008	802-5010	802-5012	802-5015	802-5018	802-5020	802-5022	802-5025	802-5030



Периферические интервенционные вмешательства

Дилатационный баллонный рассекающий (скоринг) катетер для ЧТА Tri-Wedge™

Дилатационный баллонный катетер для ЧТА Minerva™ SC 0.018" OTW

Дилатационный баллонный катетер для ЧТА Polux™ SC 0.014" OTW

Дилатационный баллонный катетер для ЧТА Atropos™ SC 0.035" OTW

Дилатационный баллонный катетер для ЧТА Achilles™ NC 0,018" OTW

Дилатационный баллонный катетер для ЧТА Castor™ NC 0.014" OTW

Дилатационный баллонный катетер для ЧТА Hermes™ NC 0.035" OTW

Дилатационный баллонный катетер для ЧТА Tiche™



Tri-Wedge

PTA Scoring Balloon Dilatation Catheter

Tri-Wedge™

Дилатационный баллонный рассекающий (скоринг) катетер для ЧТА

Три треугольных металлических провода на 360° для точной и эффективной дилатации
Лечение стеноза артериовенозной фистулы



CE

ОСОБЕННОСТИ

- Скользящие элементы 120°: Три треугольных металлических провода на 360° для точной дилатации
- Эффективная дилатация с фокусированным усилием при низком давлении для уменьшения боли пациента
- Легкая навигация в извилистых сосудах
- Уменьшение травмы стенки сосуда и диссекции, улучшающее прогноз лечения

Номинальное давление (NP)

12 atm

Расчетное давление разрыва (RBP)

20 atm (Ø 3.0-6.0mm)

16 atm (Ø 7.0-8.0mm)

Информация для заказа

0.018"	50cm (Working Length)				90cm (Working Length)				
	Diameter	20mm	30mm	40mm	60mm	20mm	30mm	40mm	60mm
3.0mm	21-18S32	21-18S33	21-18S34	21-18S36	21-18L32	21-18L33	21-18L34	21-18L36	
4.0mm	21-18S42	21-18S43	21-18S44	21-18S46	21-18L42	21-18L43	21-18L44	21-18L46	
5.0mm	21-18S52	21-18S53	21-18S54	21-18S56	21-18L52	21-18L53	21-18L54	21-18L56	
6.0mm	21-18S62	21-18S63	21-18S64	21-18S66	21-18L62	21-18L63	21-18L64	21-18L66	
7.0mm	21-18S72	21-18S73	21-18S74	21-18S76	21-18L72	21-18L73	21-18L74	21-18L76	
8.0mm	21-18S82	21-18S83	21-18S84	21-18S86	21-18L82	21-18L83	21-18L84	21-18L86	

0.035"	50cm (Working Length)				75cm (Working Length)				
	Diameter	20mm	30mm	40mm	60mm	20mm	30mm	40mm	60mm
3.0mm	21-35S32	21-35S33	21-35S34	21-35S36	21-35L32	21-35L33	21-35L34	21-35L36	
4.0mm	21-35S42	21-35S43	21-35S44	21-35S46	21-35L42	21-35L43	21-35L44	21-35L46	
5.0mm	21-35S52	21-35S53	21-35S54	21-35S56	21-35L52	21-35L53	21-35L54	21-35L56	
6.0mm	21-35S62	21-35S63	21-35S64	21-35S66	21-35L62	21-35L63	21-35L64	21-35L66	
7.0mm	21-35S72	21-35S73	21-35S74	21-35S76	21-35L72	21-35L73	21-35L74	21-35L76	
8.0mm	21-35S82	21-35S83	21-35S84	21-35S86	21-35L82	21-35L83	21-35L84	21-35L86	

Sheath Compatibility 5F 6F 7F

Minerva™ SC

Дилатационный баллонный катетер для ЧТА 0.018" OTW

Отлично подходит для дилатации и подготовки очагов поражения
Широкий диапазон размеров для применения в клинике



FDA

ОСОБЕННОСТИ

- Низкий профиль наконечника 0,020": Облегчает вход в очаг поражения
- Новейшая технология гидрофильного покрытия для легкого маневрирования через сложные анатомические образования и повреждения
- Постоянное номинальное давление разрыва для всех размеров
- Для лечения широкого спектра показаний

Номинальное давление (NP)

6 atm

Расчетное давление разрыва (RBP)

14 atm

Совместимость с интродьюсером

4F (Ø 1.5-4.0mm) 6F (Ø 7.0-9.0mm)

5F (Ø 4.5-6.0mm) 7F (Ø 10.0mm)

Информация для заказа

Balloon OD	Balloon Length	Catheter Length			
		40cm	70cm	90cm	150cm
1.5mm	5mm	/	803-015005-070	803-015005-090	803-015005-150
	10mm	/	803-015010-070	803-015010-090	803-015010-150
	15mm	/	803-015015-070	803-015015-090	803-015015-150
	20mm	/	803-015020-070	803-015020-090	803-015020-150
	30mm	/	803-015030-070	803-015030-090	803-015030-150
	40mm	/	803-015040-070	803-015040-090	803-015040-150
	60mm	/	803-015060-070	803-015060-090	803-015060-150
	80mm	/	803-015080-070	803-015080-090	803-015080-150
	100mm	/	803-015100-070	803-015100-090	803-015100-150
	120mm	/	803-015120-070	803-015120-090	803-015120-150
	150mm	/	803-015150-070	803-015150-090	803-015150-150
	200mm	/	803-015200-070	803-015200-090	803-015200-150
	2.0mm	5mm	/	803-020005-070	803-020005-090
10mm		/	803-020010-070	803-020010-090	803-020010-150
15mm		/	803-020015-070	803-020015-090	803-020015-150
20mm		/	803-020020-070	803-020020-090	803-020020-150
30mm		/	803-020030-070	803-020030-090	803-020030-150
40mm		/	803-020040-070	803-020040-090	803-020040-150
60mm		/	803-020060-070	803-020060-090	803-020060-150
80mm		/	803-020080-070	803-020080-090	803-020080-150
100mm		/	803-020100-070	803-020100-090	803-020100-150
120mm		/	803-020120-070	803-020120-090	803-020120-150
150mm		/	803-020150-070	803-020150-090	803-020150-150
200mm		/	803-020200-070	803-020200-090	803-020200-150

Polux™ SC

Дилатационный баллонный катетер для ЧТА 0.014" ОТВ

Предназначен для лечения поражений ВТК (нижней части колена) и стойких поражений
Отличная эффективность в обычных и сложных случаях



FDA

ОСОБЕННОСТИ

- Оптимизированный профиль пересечения: Лучшая в своем классе способность пересечения для диффузных и сложных поражений
- Гидрофильное покрытие: Обеспечивает плавное вхождение в плотные очаги поражения
- Низкий профиль входа 0,017": Для достижения дистального сосудистого русла
- Устойчивый к перегибам стержень: Плавная передача через извилистые сосудистые сети

Номинальное давление (NP)

6 atm

Расчетное давление разрыва (RBP)

14 atm

Совместимость с интродьюсером

4F (Ø1.5-4.0mm)

5F (Ø4.5-6.0mm)

Информация для заказа

Balloon OD	Balloon Length	Catheter Length		
		70cm	90cm	150cm
1.5mm	5mm	818-015005-070	818-015005-090	818-015005-150
	10mm	818-015010-070	818-015010-090	818-015010-150
	15mm	818-015015-070	818-015015-090	818-015015-150
	20mm	818-015020-070	818-015020-090	818-015020-150
	30mm	818-015030-070	818-015030-090	818-015030-150
	40mm	818-015040-070	818-015040-090	818-015040-150
	60mm	818-015060-070	818-015060-090	818-015060-150
	80mm	818-015080-070	818-015080-090	818-015080-150
	100mm	818-015100-070	818-015100-090	818-015100-150
	120mm	818-015120-070	818-015120-090	818-015120-150
	150mm	818-015150-070	818-015150-090	818-015150-150
200mm	818-015200-070	818-015200-090	818-015200-150	

Информация для заказа

Balloon OD	Balloon Length	Catheter Length		
		70cm	90cm	150cm
2.0mm	5mm	818-020005-070	818-020005-090	818-020005-150
	10mm	818-020010-070	818-020010-090	818-020010-150
	15mm	818-020015-070	818-020015-090	818-020015-150
	20mm	818-020020-070	818-020020-090	818-020020-150
	30mm	818-020030-070	818-020030-090	818-020030-150
	40mm	818-020040-070	818-020040-090	818-020040-150
	60mm	818-020060-070	818-020060-090	818-020060-150
	80mm	818-020080-070	818-020080-090	818-020080-150
	100mm	818-020100-070	818-020100-090	818-020100-150
	120mm	818-020120-070	818-020120-090	818-020120-150
	150mm	818-020150-070	818-020150-090	818-020150-150
2.5mm	5mm	818-025005-070	818-025005-090	818-025005-150
	10mm	818-025010-070	818-025010-090	818-025010-150
	15mm	818-025015-070	818-025015-090	818-025015-150
	20mm	818-025020-070	818-025020-090	818-025020-150
	30mm	818-025030-070	818-025030-090	818-025030-150
	40mm	818-025040-070	818-025040-090	818-025040-150
	60mm	818-025060-070	818-025060-090	818-025060-150
	80mm	818-025080-070	818-025080-090	818-025080-150
	100mm	818-025100-070	818-025100-090	818-025100-150
	120mm	818-025120-070	818-025120-090	818-025120-150
	150mm	818-025150-070	818-025150-090	818-025150-150
3.0mm	5mm	818-030005-070	818-030005-090	818-030005-150
	10mm	818-030010-070	818-030010-090	818-030010-150
	15mm	818-030015-070	818-030015-090	818-030015-150
	20mm	818-030020-070	818-030020-090	818-030020-150
	30mm	818-030030-070	818-030030-090	818-030030-150
	40mm	818-030040-070	818-030040-090	818-030040-150
	60mm	818-030060-070	818-030060-090	818-030060-150
	80mm	818-030080-070	818-030080-090	818-030080-150
	100mm	818-030100-070	818-030100-090	818-030100-150
	120mm	818-030120-070	818-030120-090	818-030120-150
	150mm	818-030150-070	818-030150-090	818-030150-150
3.5mm	5mm	818-035005-070	818-035005-090	818-035005-150
	10mm	818-035010-070	818-035010-090	818-035010-150
	15mm	818-035015-070	818-035015-090	818-035015-150
	20mm	818-035020-070	818-035020-090	818-035020-150
	30mm	818-035030-070	818-035030-090	818-035030-150
	40mm	818-035040-070	818-035040-090	818-035040-150
	60mm	818-035060-070	818-035060-090	818-035060-150
	80mm	818-035080-070	818-035080-090	818-035080-150
	100mm	818-035100-070	818-035100-090	818-035100-150
	120mm	818-035120-070	818-035120-090	818-035120-150
	150mm	818-035150-070	818-035150-090	818-035150-150
4.0mm	5mm	818-040005-070	818-040005-090	818-040005-150
	10mm	818-040010-070	818-040010-090	818-040010-150
	15mm	818-040015-070	818-040015-090	818-040015-150
	20mm	818-040020-070	818-040020-090	818-040020-150
	30mm	818-040030-070	818-040030-090	818-040030-150
	40mm	818-040040-070	818-040040-090	818-040040-150
	60mm	818-040060-070	818-040060-090	818-040060-150
	80mm	818-040080-070	818-040080-090	818-040080-150
	100mm	818-040100-070	818-040100-090	818-040100-150
	120mm	818-040120-070	818-040120-090	818-040120-150
	150mm	818-040150-070	818-040150-090	818-040150-150
4.5mm	5mm	818-045005-070	818-045005-090	818-045005-150
	10mm	818-045010-070	818-045010-090	818-045010-150
	15mm	818-045015-070	818-045015-090	818-045015-150
	20mm	818-045020-070	818-045020-090	818-045020-150
	30mm	818-045030-070	818-045030-090	818-045030-150
	40mm	818-045040-070	818-045040-090	818-045040-150
	60mm	818-045060-070	818-045060-090	818-045060-150
	80mm	818-045080-070	818-045080-090	818-045080-150
	100mm	818-045100-070	818-045100-090	818-045100-150
	120mm	818-045120-070	818-045120-090	818-045120-150
	150mm	818-045150-070	818-045150-090	818-045150-150
5.0mm	5mm	818-050005-070	818-050005-090	818-050005-150
	10mm	818-050010-070	818-050010-090	818-050010-150
	15mm	818-050015-070	818-050015-090	818-050015-150
	20mm	818-050020-070	818-050020-090	818-050020-150
	30mm	818-050030-070	818-050030-090	818-050030-150
	40mm	818-050040-070	818-050040-090	818-050040-150
	60mm	818-050060-070	818-050060-090	818-050060-150
	80mm	818-050080-070	818-050080-090	818-050080-150
	100mm	818-050100-070	818-050100-090	818-050100-150
	120mm	818-050120-070	818-050120-090	818-050120-150
	150mm	818-050150-070	818-050150-090	818-050150-150
5.5mm	5mm	818-055005-070	818-055005-090	818-055005-150
	10mm	818-055010-070	818-055010-090	818-055010-150
	15mm	818-055015-070	818-055015-090	818-055015-150
	20mm	818-055020-070	818-055020-090	818-055020-150
	30mm	818-055030-070	818-055030-090	818-055030-150
	40mm	818-055040-070	818-055040-090	818-055040-150
	60mm	818-055060-070	818-055060-090	818-055060-150
	80mm	818-055080-070	818-055080-090	818-055080-150
	100mm	818-055100-070	818-055100-090	818-055100-150
	120mm	818-055120-070	818-055120-090	818-055120-150
	150mm	818-055150-070	818-055150-090	818-055150-150
6.0mm	5mm	818-060005-070	818-060005-090	818-060005-150
	10mm	818-060010-070	818-060010-090	818-060010-150
	15mm	818-060015-070	818-060015-090	818-060015-150
	20mm	818-060020-070	818-060020-090	818-060020-150
	30mm	818-060030-070	818-060030-090	818-060030-150
	40mm	818-060040-070	818-060040-090	818-060040-150
	60mm	818-060060-070	818-060060-090	818-060060-150
	80mm	818-060080-070	818-060080-090	818-060080-150
	100mm	818-060100-070	818-060100-090	818-060100-150
	120mm	818-060120-070	818-060120-090	818-060120-150
	150mm	818-060150-070	818-060150-090	818-060150-150

Atropos™ SC

Дилатационный баллонный катетер для ЧТА 0.035" OTW

Разработан для артериовенозного доступа
Разработан для лечения фиброзных и кальцифицированных поражений



ОСОБЕННОСТИ

- Бесшовная конструкция от наконечника к shaftу для плавной передачи усилия толчка и превосходной проталкиваемости
- Сочетает в себе прочность и оптимальный контроль в обычных и сложных случаях
- Самый низкий профиль наконечника 0,038": облегчает пересечение поражения с легкостью
- Широкий диапазон размеров: Диаметр: 3,0-10,0 мм, Длина: 20-200 мм

Номинальное давление (NP)

6 atm

Расчетное давление разрыва (RBP)

14 atm

Совместимость с интродьюсером

5F (Ø3.0-5.0mm)

6F (Ø6.0-8.0mm)

7F (Ø9.0-10.0mm)

Информация для заказа

Balloon OD	Balloon Length	Catheter Length			
		40cm	70cm	90cm	150cm
3.0mm	20mm	819-030020-040	819-030020-070	819-030020-090	819-030020-150
	30mm	819-030030-040	819-030030-070	819-030030-090	819-030030-150
	40mm	819-030040-040	819-030040-070	819-030040-090	819-030040-150
	60mm	819-030060-040	819-030060-070	819-030060-090	819-030060-150
	80mm	/	819-030080-070	819-030080-090	819-030080-150
	100mm	/	819-030100-070	819-030100-090	819-030100-150
	120mm	/	819-030120-070	819-030120-090	819-030120-150
	200mm	/	819-030150-070	819-030150-090	819-030150-150
4.0mm	20mm	819-040020-040	819-040020-070	819-040020-090	819-040020-150
	30mm	819-040030-040	819-040030-070	819-040030-090	819-040030-150
	40mm	819-040040-040	819-040040-070	819-040040-090	819-040040-150
	60mm	819-040060-040	819-040060-070	819-040060-090	819-040060-150
	80mm	/	819-040080-070	819-040080-090	819-040080-150
	100mm	/	819-040100-070	819-040100-090	819-040100-150
	120mm	/	819-040120-070	819-040120-090	819-040120-150
	200mm	/	819-040150-070	819-040150-090	819-040150-150

Информация для заказа

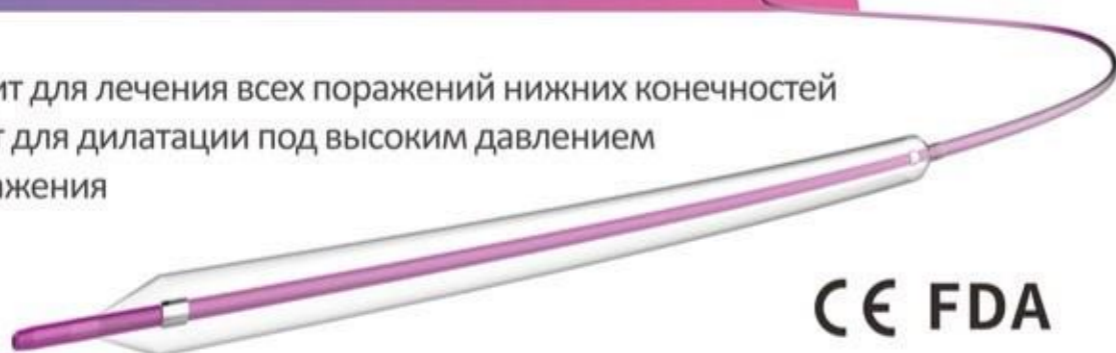
Balloon OD	Balloon Length	Catheter Length			
		40cm	70cm	90cm	150cm
5.0mm	20mm	819-050020-040	819-050020-070	819-050020-090	819-050020-150
	30mm	819-050030-040	819-050030-070	819-050030-090	819-050030-150
	40mm	819-050040-040	819-050040-070	819-050040-090	819-050040-150
	60mm	819-050060-040	819-050060-070	819-050060-090	819-050060-150
	80mm	/	819-050080-070	819-050080-090	819-050080-150
	100mm	/	819-050100-070	819-050100-090	819-050100-150
	120mm	/	819-050120-070	819-050120-090	819-050120-150
	200mm	/	819-050150-070	819-050150-090	819-050150-150
6.0mm	20mm	819-060020-040	819-060020-070	819-060020-090	819-060020-150
	30mm	819-060030-040	819-060030-070	819-060030-090	819-060030-150
	40mm	819-060040-040	819-060040-070	819-060040-090	819-060040-150
	60mm	819-060060-040	819-060060-070	819-060060-090	819-060060-150
	80mm	/	819-060080-070	819-060080-090	819-060080-150
	100mm	/	819-060100-070	819-060100-090	819-060100-150
	120mm	/	819-060120-070	819-060120-090	819-060120-150
	200mm	/	819-060150-070	819-060150-090	819-060150-150
7.0mm	20mm	819-070020-040	819-070020-070	819-070020-090	819-070020-150
	30mm	819-070030-040	819-070030-070	819-070030-090	819-070030-150
	40mm	819-070040-040	819-070040-070	819-070040-090	819-070040-150
	60mm	819-070060-040	819-070060-070	819-070060-090	819-070060-150
	80mm	/	819-070080-070	819-070080-090	819-070080-150
	100mm	/	819-070100-070	819-070100-090	819-070100-150
	120mm	/	819-070120-070	819-070120-090	819-070120-150
	200mm	/	819-070150-070	819-070150-090	819-070150-150
8.0mm	20mm	819-080020-040	819-080020-070	819-080020-090	819-080020-150
	30mm	819-080030-040	819-080030-070	819-080030-090	819-080030-150
	40mm	819-080040-040	819-080040-070	819-080040-090	819-080040-150
	60mm	819-080060-040	819-080060-070	819-080060-090	819-080060-150
	80mm	/	819-080080-070	819-080080-090	819-080080-150
	100mm	/	819-080100-070	819-080100-090	819-080100-150
	120mm	/	819-080120-070	819-080120-090	819-080120-150
	200mm	/	819-080150-070	819-080150-090	819-080150-150
9.0mm	20mm	/	819-090020-070	819-090020-090	819-090020-150
	30mm	/	819-090030-070	819-090030-090	819-090030-150
	40mm	/	819-090040-070	819-090040-090	819-090040-150
	60mm	/	819-090060-070	819-090060-090	819-090060-150
	80mm	/	819-090080-070	819-090080-090	819-090080-150
	100mm	/	819-090100-070	819-090100-090	819-090100-150
	120mm	/	819-090120-070	819-090120-090	819-090120-150
	200mm	/	819-090150-070	819-090150-090	819-090150-150
10.0mm	20mm	/	819-100020-070	819-100020-090	819-100020-150
	30mm	/	819-100030-070	819-100030-090	819-100030-150
	40mm	/	819-100040-070	819-100040-090	819-100040-150
	60mm	/	819-100060-070	819-100060-090	819-100060-150
	80mm	/	819-100080-070	819-100080-090	819-100080-150
	100mm	/	819-100100-070	819-100100-090	819-100100-150
	120mm	/	819-100120-070	819-100120-090	819-100120-150
	200mm	/	819-100150-070	819-100150-090	819-100150-150

Note: Sizes with * have longer delivery time.

Achilles™ NC

Дилатационный баллонный катетер для ЧТА 0,018" ОТВ

Уверенно подходит для лечения всех поражений нижних конечностей
Отлично подходит для дилатации под высоким давлением
и подготовки поражения



CE FDA

ОСОБЕННОСТИ

- Сочетание прочности и оптимального контроля в обычных и сложных случаях
- Широкий диапазон доступных размеров
- Оптимизированный Некомплаентный материал баллона обеспечивает раздувание баллона под высоким давлением до 22атм
- Гибкий наконечник и низкопрофильная конструкция shaft: Обеспечивает плавную передачу и максимальную толкаемость

Номинальное давление (NP)

12 atm

Расчетное давление разрыва (RBP)

22atm (Ø2.0-4.0mm)

20atm (Ø4.5-6.0mm)

18atm (Ø7.0-8.0mm)

Совместимость с интродьюсером

4F (Ø2.0-4.0mm)

5F (Ø4.5-5.5mm)

6F (Ø6.0-8.0mm)

Информация для заказа

Balloon OD	Balloon Length	Catheter Length			
		40cm	70cm	90cm	150cm
2.0mm	10mm	/	804-020010-070	804-020010-090	804-020010-150
	15mm	/	804-020015-070	804-020015-090	804-020015-150
	20mm	/	804-020020-070	804-020020-090	804-020020-150
	30mm	/	804-020030-070	804-020030-090	804-020030-150
	40mm	/	804-020040-070	804-020040-090	804-020040-150
	60mm	/	804-020060-070	804-020060-090	804-020060-150
	80mm	/	804-020080-070	804-020080-090	804-020080-150
	100mm	/	804-020100-070	804-020100-090	804-020100-150
	150mm	/	804-020150-070	804-020150-090	804-020150-150
	2.5mm	10mm	/	804-025010-070	804-025010-090
15mm		/	804-025015-070	804-025015-090	804-025015-150
20mm		/	804-025020-070	804-025020-090	804-025020-150
30mm		/	804-025030-070	804-025030-090	804-025030-150
40mm		/	804-025040-070	804-025040-090	804-025040-150
60mm		/	804-025060-070	804-025060-090	804-025060-150
80mm		/	804-025080-070	804-025080-090	804-025080-150
100mm		/	804-025100-070	804-025100-090	804-025100-150
150mm		/	804-025150-070	804-025150-090	804-025150-150

Информация для заказа

Balloon OD	Balloon Length	Catheter Length			
		40cm	70cm	90cm	150cm
3.0mm	10mm	/	804-030010-070	804-030010-090	804-030010-150
	15mm	/	804-030015-070	804-030015-090	804-030015-150
	20mm	804-030020-040	804-030020-070	804-030020-090	804-030020-150
	30mm	804-030030-040	804-030030-070	804-030030-090	804-030030-150
	40mm	804-030040-040	804-030040-070	804-030040-090	804-030040-150
	60mm	804-030060-040	804-030060-070	804-030060-090	804-030060-150
	80mm	/	804-030080-070	804-030080-090	804-030080-150
	100mm	/	804-030100-070	804-030100-090	804-030100-150
	150mm	/	804-030150-070	804-030150-090	804-030150-150
	3.5mm	10mm	/	804-035010-070	804-035010-090
15mm		/	804-035015-070	804-035015-090	804-035015-150
20mm		804-035020-040	804-035020-070	804-035020-090	804-035020-150
30mm		804-035030-040	804-035030-070	804-035030-090	804-035030-150
40mm		804-035040-040	804-035040-070	804-035040-090	804-035040-150
60mm		804-035060-040	804-035060-070	804-035060-090	804-035060-150
80mm		/	804-035080-070	804-035080-090	804-035080-150
100mm		/	804-035100-070	804-035100-090	804-035100-150
150mm		/	804-035150-070	804-035150-090	804-035150-150
4.0mm		10mm	/	804-040010-070	804-040010-090
	15mm	/	804-040015-070	804-040015-090	804-040015-150
	20mm	804-040020-040	804-040020-070	804-040020-090	804-040020-150
	30mm	804-040030-040	804-040030-070	804-040030-090	804-040030-150
	40mm	804-040040-040	804-040040-070	804-040040-090	804-040040-150
	60mm	804-040060-040	804-040060-070	804-040060-090	804-040060-150
	80mm	/	804-040080-070	804-040080-090	804-040080-150
	100mm	/	804-040100-070	804-040100-090	804-040100-150
	150mm	/	804-040150-070	804-040150-090	804-040150-150
	4.5mm	10mm	/	804-045010-070	804-045010-090
15mm		/	804-045015-070	804-045015-090	804-045015-150
20mm		804-045020-040	804-045020-070	804-045020-090	804-045020-150
30mm		804-045030-040	804-045030-070	804-045030-090	804-045030-150
40mm		804-045040-040	804-045040-070	804-045040-090	804-045040-150
60mm		804-045060-040	804-045060-070	804-045060-090	804-045060-150
80mm		/	804-045080-070	804-045080-090	804-045080-150
100mm		/	804-045100-070	804-045100-090	804-045100-150
150mm		/	804-045150-070	804-045150-090	804-045150-150
5.0mm		10mm	/	804-050010-070	804-050010-090
	15mm	/	804-050015-070	804-050015-090	804-050015-150
	20mm	804-050020-040	804-050020-070	804-050020-090	804-050020-150
	30mm	804-050030-040	804-050030-070	804-050030-090	804-050030-150
	40mm	804-050040-040	804-050040-070	804-050040-090	804-050040-150
	60mm	804-050060-040	804-050060-070	804-050060-090	804-050060-150
	80mm	/	804-050080-070	804-050080-090	804-050080-150
	100mm	/	804-050100-070	804-050100-090	804-050100-150
	150mm	/	804-050150-070	804-050150-090	804-050150-150
	5.5mm	10mm	/	804-055010-070	804-055010-090
15mm		/	804-055015-070	804-055015-090	804-055015-150
20mm		804-055020-040	804-055020-070	804-055020-090	804-055020-150
30mm		804-055030-040	804-055030-070	804-055030-090	804-055030-150
40mm		804-055040-040	804-055040-070	804-055040-090	804-055040-150
60mm		804-055060-040	804-055060-070	804-055060-090	804-055060-150
80mm		/	804-055080-070	804-055080-090	804-055080-150
100mm		/	804-055100-070	804-055100-090	804-055100-150
150mm		/	804-055150-070	804-055150-090	804-055150-150
6.0mm		10mm	/	804-060010-070	804-060010-090
	15mm	/	804-060015-070	804-060015-090	804-060015-150
	20mm	804-060020-040	804-060020-070	804-060020-090	804-060020-150
	30mm	804-060030-040	804-060030-070	804-060030-090	804-060030-150
	40mm	804-060040-040	804-060040-070	804-060040-090	804-060040-150
	60mm	804-060060-040	804-060060-070	804-060060-090	804-060060-150
	80mm	/	804-060080-070	804-060080-090	804-060080-150
	100mm	/	804-060100-070	804-060100-090	804-060100-150
	150mm	/	804-060150-070	804-060150-090	804-060150-150
	7.0mm	10mm	/	804-070010-070	804-070010-090
15mm		/	804-070015-070	804-070015-090	804-070015-150
20mm		804-070020-040	804-070020-070	804-070020-090	804-070020-150
30mm		804-070030-040	804-070030-070	804-070030-090	804-070030-150
40mm		804-070040-040	804-070040-070	804-070040-090	804-070040-150
60mm		804-070060-040	804-070060-070	804-070060-090	804-070060-150
80mm		/	804-070080-070	804-070080-090	804-070080-150
100mm		/	804-070100-070	804-070100-090	804-070100-150
150mm		/	804-070150-070	804-070150-090	804-070150-150
8.0mm		10mm	/	804-080010-070	804-080010-090
	15mm	/	804-080015-070	804-080015-090	804-080015-150
	20mm	804-080020-040	804-080020-070	804-080020-090	804-080020-150
	30mm	804-080030-040	804-080030-070	804-080030-090	804-080030-150
	40mm	804-080040-040	804-080040-070	804-080040-090	804-080040-150
	60mm	804-080060-040	804-080060-070	804-080060-090	804-080060-150
	80mm	/	804-080080-070	804-080080-090	804-080080-150
	100mm	/	804-080100-070	804-080100-090	804-080100-150
	150mm	/	804-080150-070	804-080150-090	804-080150-150

Castor™ NC

Дилатационный баллонный катетер для ЧТА 0.014" ОТВ

Предназначен для лечения поражений нижних конечностей и резистентных поражений
 Оптимизированная прочность баллона RBP до 22 атм



ОСОБЕННОСТИ

- Оптимизированный профиль пересечения: Лучшая в своем классе способность пересечения для диффузных и сложных поражений
- Гидрофильное покрытие: Обеспечивает беспрепятственное вхождение в плотные очаги поражения
- Низкий профиль входа 0,017": Для достижения дистального сосудистого русла
- Устойчивый к перегибам стержень: Плавная передача через извилистые сосудистые сети

Номинальное давление (NP)

12 atm

Расчетное давление разрыва (RBP)

22atm (Ø2.0-4.0mm)

20atm (Ø4.5-6.0mm)

18atm (Ø7.0-8.0mm)

Совместимость с интродьюсером

4F (Ø2.0-4.0mm)

5F (Ø4.5-6.0mm)

6F (Ø7.0-8.0mm)

Информация для заказа

Balloon OD	Balloon Length	Catheter Length		
		70cm	90cm	150cm
2.0mm	10mm	816-020010-070	816-020010-090	816-020010-150
	15mm	816-020015-070	816-020015-090	816-020015-150
	20mm	816-020020-070	816-020020-090	816-020020-150
	30mm	816-020030-070	816-020030-090	816-020030-150
	40mm	816-020040-070	816-020040-090	816-020040-150
	60mm	816-020060-070	816-020060-090	816-020060-150
	80mm	816-020080-070	816-020080-090	816-020080-150
	100mm	816-020100-070	816-020100-090	816-020100-150
2.5mm	150mm	816-020150-070	816-020150-090	816-020150-150

Информация для заказа

Balloon OD	Balloon Length	Catheter Length		
		70cm	90cm	150cm
2.5mm	10mm	816-025010-070	816-025010-090	816-025010-150
	15mm	816-025015-070	816-025015-090	816-025015-150
	20mm	816-025020-070	816-025020-090	816-025020-150
	30mm	816-025030-070	816-025030-090	816-025030-150
	40mm	816-025040-070	816-025040-090	816-025040-150
	60mm	816-025060-070	816-025060-090	816-025060-150
	80mm	816-025080-070	816-025080-090	816-025080-150
	100mm	816-025100-070	816-025100-090	816-025100-150
3.0mm	150mm	816-025150-070	816-025150-090	816-025150-150
	10mm	816-030010-070	816-030010-090	816-030010-150
	15mm	816-030015-070	816-030015-090	816-030015-150
	20mm	816-030020-070	816-030020-090	816-030020-150
	30mm	816-030030-070	816-030030-090	816-030030-150
	40mm	816-030040-070	816-030040-090	816-030040-150
	60mm	816-030060-070	816-030060-090	816-030060-150
	80mm	816-030080-070	816-030080-090	816-030080-150
3.5mm	100mm	816-030100-070	816-030100-090	816-030100-150
	150mm	816-030150-070	816-030150-090	816-030150-150
	10mm	816-035010-070	816-035010-090	816-035010-150
	15mm	816-035015-070	816-035015-090	816-035015-150
	20mm	816-035020-070	816-035020-090	816-035020-150
	30mm	816-035030-070	816-035030-090	816-035030-150
	40mm	816-035040-070	816-035040-090	816-035040-150
	60mm	816-035060-070	816-035060-090	816-035060-150
4.0mm	80mm	816-035080-070	816-035080-090	816-035080-150
	100mm	816-035100-070	816-035100-090	816-035100-150
	150mm	816-035150-070	816-035150-090	816-035150-150
	10mm	816-040010-070	816-040010-090	816-040010-150
	15mm	816-040015-070	816-040015-090	816-040015-150
	20mm	816-040020-070	816-040020-090	816-040020-150
	30mm	816-040030-070	816-040030-090	816-040030-150
	40mm	816-040040-070	816-040040-090	816-040040-150
4.5mm	60mm	816-040060-070	816-040060-090	816-040060-150
	80mm	816-040080-070	816-040080-090	816-040080-150
	100mm	816-040100-070	816-040100-090	816-040100-150
	150mm	816-040150-070	816-040150-090	816-040150-150
	10mm	816-045010-070	816-045010-090	816-045010-150
	15mm	816-045015-070	816-045015-090	816-045015-150
	20mm	816-045020-070	816-045020-090	816-045020-150
	30mm	816-045030-070	816-045030-090	816-045030-150
5.0mm	40mm	816-045040-070	816-045040-090	816-045040-150
	60mm	816-045060-070	816-045060-090	816-045060-150
	80mm	816-045080-070	816-045080-090	816-045080-150
	100mm	816-045100-070	816-045100-090	816-045100-150
	150mm	816-045150-070	816-045150-090	816-045150-150
	10mm	816-050010-070	816-050010-090	816-050010-150
	15mm	816-050015-070	816-050015-090	816-050015-150
	20mm	816-050020-070	816-050020-090	816-050020-150
5.5mm	30mm	816-050030-070	816-050030-090	816-050030-150
	40mm	816-050040-070	816-050040-090	816-050040-150
	60mm	816-050060-070	816-050060-090	816-050060-150
	80mm	816-050080-070	816-050080-090	816-050080-150
	100mm	816-050100-070	816-050100-090	816-050100-150
	150mm	816-050150-070	816-050150-090	816-050150-150
	10mm	816-055010-070	816-055010-090	816-055010-150
	15mm	816-055015-070	816-055015-090	816-055015-150
6.0mm	20mm	816-055020-070	816-055020-090	816-055020-150
	30mm	816-055030-070	816-055030-090	816-055030-150
	40mm	816-055040-070	816-055040-090	816-055040-150
	60mm	816-055060-070	816-055060-090	816-055060-150
	80mm	816-055080-070	816-055080-090	816-055080-150
	100mm	816-055100-070	816-055100-090	816-055100-150
	150mm	816-055150-070	816-055150-090	816-055150-150
	10mm	816-060010-070	816-060010-090	816-060010-150
7.0mm	15mm	816-060015-070	816-060015-090	816-060015-150
	20mm	816-060020-070	816-060020-090	816-060020-150
	30mm	816-060030-070	816-060030-090	816-060030-150
	40mm	816-060040-070	816-060040-090	816-060040-150
	60mm	816-060060-070	816-060060-090	816-060060-150
	80mm	816-060080-070	816-060080-090	816-060080-150
	100mm	816-060100-070	816-060100-090	816-060100-150
	150mm	816-060150-070	816-060150-090	816-060150-150
8.0mm	10mm	816-070010-070	816-070010-090	816-070010-150
	15mm	816-070015-070	816-070015-090	816-070015-150
	20mm	816-070020-070	816-070020-090	816-070020-150
	30mm	816-070030-070	816-070030-090	816-070030-150
	40mm	816-070040-070	816-070040-090	816-070040-150
	60mm	816-070060-070	816-070060-090	816-070060-150
	80mm	816-070080-070	816-070080-090	816-070080-150
	100mm	816-070100-070	816-070100-090	816-070100-150
8.0mm	150mm	816-070150-070	816-070150-090	816-070150-150
	10mm	*816-080010-070	*816-080010-090	*816-080010-150
	15mm	*816-080015-070	*816-080015-090	*816-080015-150
	20mm	*816-080020-070	*816-080020-090	*816-080020-150
	30mm	*816-080030-070	*816-080030-090	*816-080030-150
	40mm	*816-080040-070	*816-080040-090	*816-080040-150
	60mm	*816-080060-070	*816-080060-090	*816-080060-150
	80mm	*816-080080-070	*816-080080-090	*816-080080-150
8.0mm	100mm	*816-080100-070	*816-080100-090	*816-080100-150
	150mm	*816-080150-070	*816-080150-090	*816-080150-150

Note: Sizes with * have longer delivery time.

Hermes™ NC

Дилатационный баллонный катетер для ЧТА 0.035" OTW

Разработан для артериовенозного доступа
Разработан для лечения фиброзных и кальцифицированных поражений



CE FDA

ОСОБЕННОСТИ

- Отличная проталкиваемость: Бесшовная конструкция от наконечника к shaftу для передачи усилия проталкивания
- Самый низкий профиль наконечника 0,038": Облегчает прохождение поражения с легкостью
- Сбалансированный Некомплаентный баллон: Контролируемая податливость для оказания очагового давления на очаг поражения и безопасной дилатации
- Широкий диапазон размеров: Диаметр: 3,0 - 10,0 мм; Длина: 20 - 150 мм.

Номинальное давление (NP)

12 atm

Расчетное давление разрыва (RBP)

22atm (Ø3.0-4.0mm)

20atm (Ø5.0-6.0mm)

18atm (Ø7.0-10.0mm)

Совместимость с интродьюсером

5F (Ø3.0-5.0mm)

6F (Ø6.0-8.0mm)

7F (Ø9.0-10.0mm)

Информация для заказа

Balloon OD	Balloon Length	Catheter Length			
		40cm	70cm	90cm	150cm
3.0mm	20mm	820-030020-040	820-030020-070	820-030020-090	820-030020-150
	30mm	820-030030-040	820-030030-070	820-030030-090	820-030030-150
	40mm	820-030040-040	820-030040-070	820-030040-090	820-030040-150
	60mm	820-030060-040	820-030060-070	820-030060-090	820-030060-150
	80mm	/	820-030080-070	820-030080-090	820-030080-150
	100mm	/	820-030100-070	820-030100-090	820-030100-150
4.0mm	150mm	/	820-030150-070	820-030150-090	820-030150-150
	20mm	820-040020-040	820-040020-070	820-040020-090	820-040020-150
	30mm	820-040030-040	820-040030-070	820-040030-090	820-040030-150
	40mm	820-040040-040	820-040040-070	820-040040-090	820-040040-150
	60mm	820-040060-040	820-040060-070	820-040060-090	820-040060-150
	80mm	/	820-040080-070	820-040080-090	820-040080-150
	100mm	/	820-040100-070	820-040100-090	820-040100-150
	150mm	/	820-040150-070	820-040150-090	820-040150-150

Информация для заказа

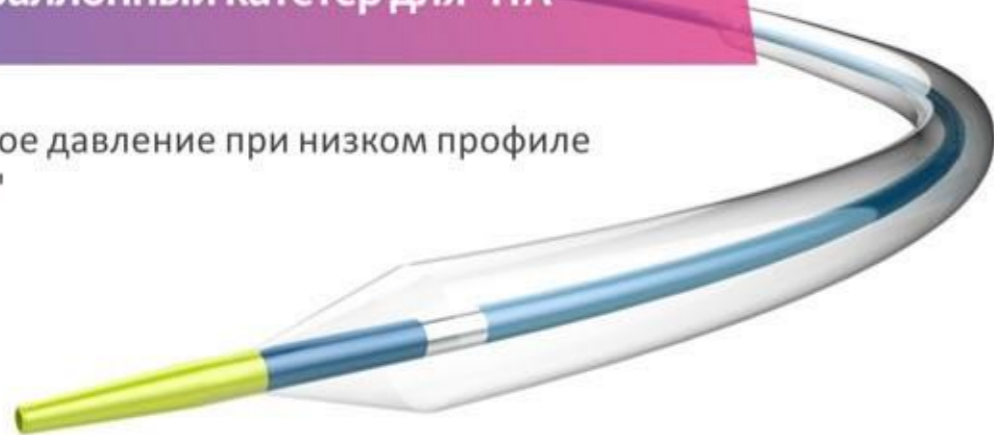
Balloon OD	Balloon Length	Catheter Length			
		40cm	70cm	90cm	150cm
5.0mm	20mm	820-050020-040	820-050020-070	820-050020-090	820-050020-150
	30mm	820-050030-040	820-050030-070	820-050030-090	820-050030-150
	40mm	820-050040-040	820-050040-070	820-050040-090	820-050040-150
	60mm	820-050060-040	820-050060-070	820-050060-090	820-050060-150
	80mm	/	820-050080-070	820-050080-090	820-050080-150
	100mm	/	820-050100-070	820-050100-090	820-050100-150
6.0mm	150mm	/	820-050150-070	820-050150-090	820-050150-150
	20mm	820-060020-040	820-060020-070	820-060020-090	820-060020-150
	30mm	820-060030-040	820-060030-070	820-060030-090	820-060030-150
	40mm	820-060040-040	820-060040-070	820-060040-090	820-060040-150
	60mm	820-060060-040	820-060060-070	820-060060-090	820-060060-150
	80mm	/	820-060080-070	820-060080-090	820-060080-150
7.0mm	100mm	/	820-060100-070	820-060100-090	820-060100-150
	150mm	/	820-060150-070	820-060150-090	820-060150-150
	20mm	820-070020-040	820-070020-070	820-070020-090	820-070020-150
	30mm	820-070030-040	820-070030-070	820-070030-090	820-070030-150
	40mm	820-070040-040	820-070040-070	820-070040-090	820-070040-150
	60mm	820-070060-040	820-070060-070	820-070060-090	820-070060-150
8.0mm	80mm	/	820-070080-070	820-070080-090	820-070080-150
	100mm	/	820-070100-070	820-070100-090	820-070100-150
	150mm	/	820-070150-070	820-070150-090	820-070150-150
	20mm	820-080020-040	820-080020-070	820-080020-090	820-080020-150
	30mm	820-080030-040	820-080030-070	820-080030-090	820-080030-150
	40mm	820-080040-040	820-080040-070	820-080040-090	820-080040-150
9.0mm	60mm	820-080060-040	820-080060-070	820-080060-090	820-080060-150
	80mm	/	820-080080-070	820-080080-090	820-080080-150
	100mm	/	820-080100-070	820-080100-090	820-080100-150
	150mm	/	820-080150-070	820-080150-090	820-080150-150
	20mm	/	820-090020-070	820-090020-090	820-090020-150
	30mm	/	820-090030-070	820-090030-090	820-090030-150
10.0mm	40mm	/	820-090040-070	820-090040-090	820-090040-150
	60mm	/	820-090060-070	820-090060-090	820-090060-150
	80mm	/	820-090080-070	820-090080-090	820-090080-150
	100mm	/	820-090100-070	820-090100-090	820-090100-150
	150mm	/	*820-090150-070	*820-090150-090	*820-090150-150
	20mm	/	820-100020-070	820-100020-090	820-100020-150
	30mm	/	820-100030-070	820-100030-090	820-100030-150
	40mm	/	820-100040-070	820-100040-090	820-100040-150
	60mm	/	820-100060-070	820-100060-090	820-100060-150
	80mm	/	820-100080-070	820-100080-090	820-100080-150
	100mm	/	*820-100100-070	*820-100100-090	*820-100100-150
	150mm	/	*820-100150-070	*820-100150-090	*820-100150-150

Note: Sizes with * have longer delivery time.

Tiche™

Дилатационный баллонный катетер для ЧТА

Обеспечивает высокое давление при низком профиле входа кончика 0,040"



ОСОБЕННОСТИ

- Двухпросветная конструкция для сокращения времени сдувания
- RBP до 24 атм, ABP до 32 атм
- Уникальная конструкция штока обеспечивает отличную отслеживаемость
- Полный портфель размеров: длина баллонов 20-200 мм; диаметр 3-12 мм
шафт 40 см, 75 см, 120 см, 135 см.

Номинальное давление (NP)

12atm (Ø 3.0-9.0mm)
10atm (Ø 10.0-12.0mm)

Расчетное давление разрыва (RBP)

24atm(Ø 3.0-5.0x20-200mm, Ø 6.0x20-100mm)
22atm(Ø 6.0x120-200mm)
20atm(Ø 7.0-8.0x20-100mm)

Совместимость с интродьюсером

5F(Ø 3.0-7.0mm)
6F(Ø 8.0-10.0mm)
7F(Ø 12.0mm)

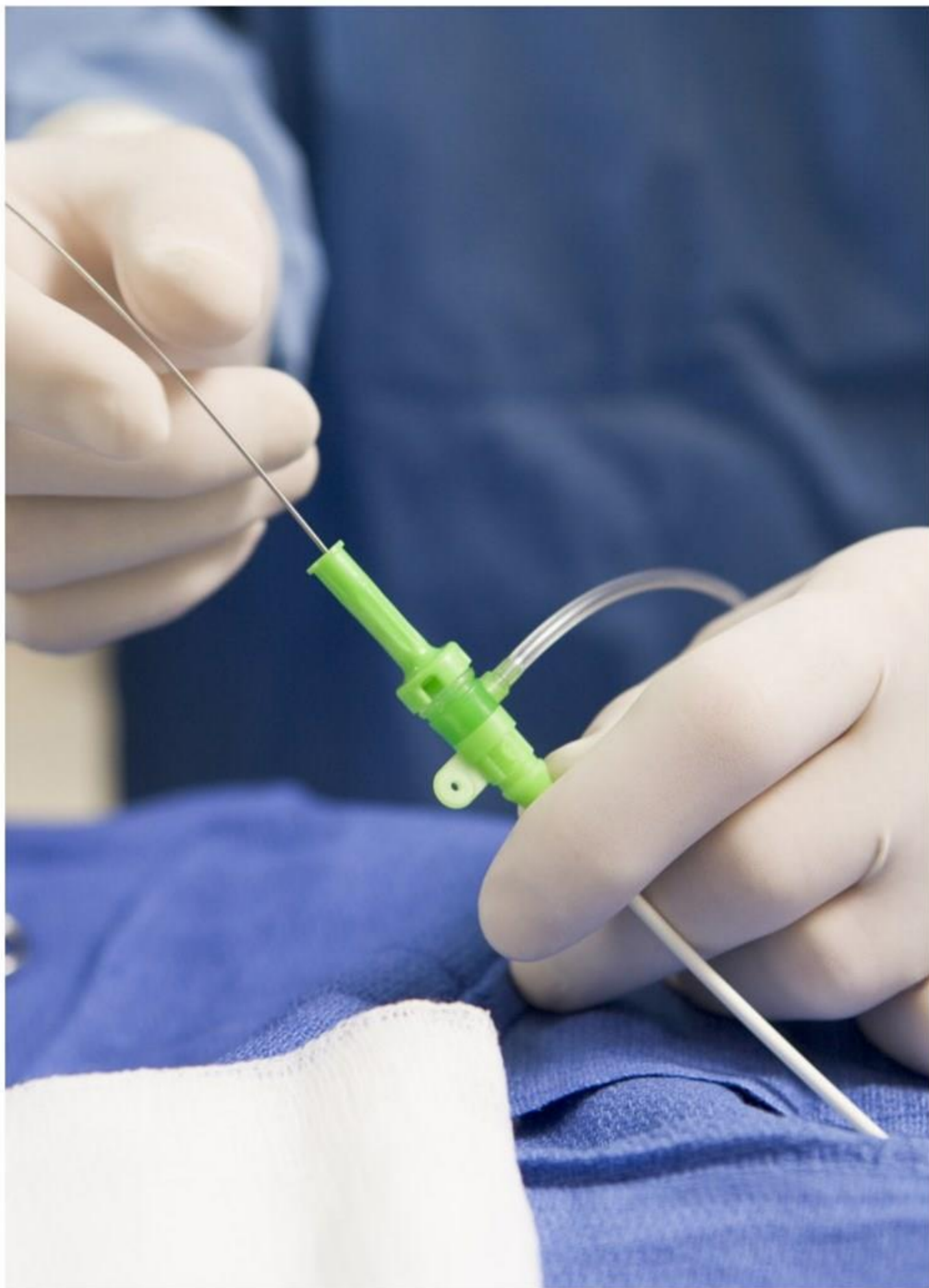
18atm(Ø 7.0-8.0x120-200mm, Ø 9.0x20-80mm)
14atm(Ø 10.0-12.0x20-80mm)

Информация для заказа

Balloon OD	Balloon Length	Catheter Length			
		40cm	75cm	120cm	135cm
3.0mm	20mm	34-030240	34-030275	34-030212	34-030213
	30mm	34-030340	34-030375	34-030312	34-030313
	40mm	34-030440	34-030475	34-030412	34-030413
	60mm	34-030640	34-030675	34-030612	34-030613
	80mm	34-030840	34-030875	34-030812	34-030813
	100mm	34-031040	34-031075	34-031012	34-031013
	120mm	/	34-031275	34-031212	34-031213
	150mm	/	34-031575	34-031512	34-031513
	180mm	/	34-031875	34-031812	34-031813
	200mm	/	34-032075	34-032012	34-032013

Информация для заказа

Balloon OD	Balloon Length	Catheter Length			
		40cm	75cm	120cm	135cm
4.0mm	20mm	34-040240	34-040275	34-040212	34-040213
	30mm	34-040340	34-040375	34-040312	34-040313
	40mm	34-040440	34-040475	34-040412	34-040413
	60mm	34-040640	34-040675	34-040612	34-040613
	80mm	34-040840	34-040875	34-040812	34-040813
	100mm	34-041040	34-041075	34-041012	34-041013
	120mm	/	34-041275	34-041212	34-041213
	150mm	/	34-041575	34-041512	34-041513
	180mm	/	34-041875	34-041812	34-041813
	200mm	/	34-042075	34-042012	34-042013
	5.0mm	20mm	34-050240	34-050275	34-050212
30mm		34-050340	34-050375	34-050312	34-050313
40mm		34-050440	34-050475	34-050412	34-050413
60mm		34-050640	34-050675	34-050612	34-050613
80mm		34-050840	34-050875	34-050812	34-050813
100mm		34-051040	34-051075	34-051012	34-051013
120mm		34-051240	34-051275	34-051212	34-051213
150mm		/	34-051575	34-051512	34-051513
180mm		/	34-051875	34-051812	34-051813
200mm		/	34-052075	34-052012	34-052013
6.0mm		20mm	34-060240	34-060275	34-060212
	30mm	34-060340	34-060375	34-060312	34-060313
	40mm	34-060440	34-060475	34-060412	34-060413
	60mm	34-060640	34-060675	34-060612	34-060613
	80mm	34-060840	34-060875	34-060812	34-060813
	100mm	34-061040	34-061075	34-061012	34-061013
	120mm	34-061240	34-061275	34-061212	34-061213
	150mm	/	34-061575	34-061512	34-061513
	180mm	/	34-061875	34-061812	34-061813
	200mm	/	34-062075	34-062012	34-062013
	7.0mm	20mm	34-070240	34-070275	34-070212
30mm		34-070340	34-070375	34-070312	34-070313
40mm		34-070440	34-070475	34-070412	34-070413
60mm		34-070640	34-070675	34-070612	34-070613
80mm		34-070840	34-070875	34-070812	34-070813
100mm		34-071040	34-071075	34-071012	34-071013
120mm		/	34-071275	34-071212	34-071213
150mm		/	34-071575	34-071512	34-071513
180mm		/	34-071875	34-071812	34-071813
200mm		/	34-072075	34-072012	34-072013
8.0mm		20mm	34-080240	34-080275	34-080212
	30mm	34-080340	34-080375	34-080312	34-080313
	40mm	34-080440	34-080475	34-080412	34-080413
	60mm	34-080640	34-080675	34-080612	34-080613
	80mm	34-080840	34-080875	34-080812	34-080813
	100mm	34-081040	34-081075	34-081012	34-081013
	120mm	/	34-081275	34-081212	34-081213
	150mm	/	34-081575	34-081512	34-081513
	180mm	/	34-081875	34-081812	34-081813
	200mm	/	34-082075	34-082012	34-082013
	9.0mm	20mm	34-090240	34-090275	34-090212
30mm		34-090340	34-090375	34-090312	34-090313
40mm		34-090440	34-090475	34-090412	34-090413
60mm		34-090640	34-090675	34-090612	34-090613
80mm		34-090840	34-090875	34-090812	34-090813
10.0mm	20mm	34-100240	34-100275	34-100212	34-100213
	30mm	34-100340	34-100375	34-100312	34-100313
	40mm	34-100440	34-100475	34-100412	34-100413
	60mm	34-100640	34-100675	34-100612	34-100613
12.0mm	20mm	34-120240	34-120275	34-120212	34-120213
	30mm	34-120340	34-120375	34-120312	34-120313
	40mm	34-120440	34-120475	34-120412	34-120413
	60mm	34-120640	34-120675	34-120612	34-120613
	80mm	34-120840	34-120875	34-120812	34-120813

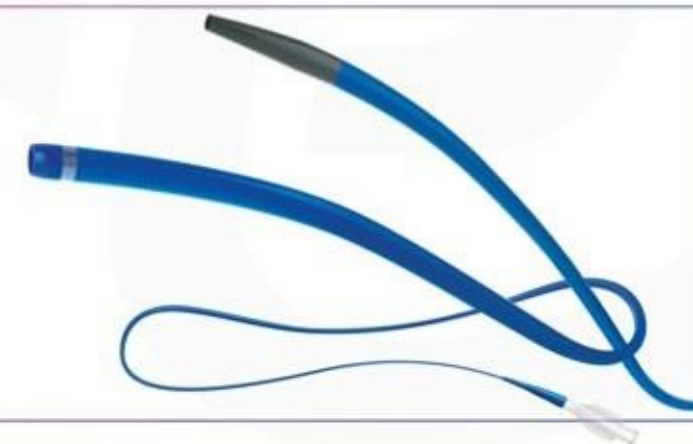


Аксессуары для интервенционных вмешательств

- Микрокатетер Pronavi™
- Гидрофильные проводники Conger™
- Комплекты интродьюсеров Freepath™ II
- Комплекты интродьюсеров
- Наборы Y-коннекторов
- Устройства для раздувания баллонов
- Несудистые направляющие проводники
- Соединительные трубки
- Интродьюсерная игла
- Манифольды
- Турникеты для лучевой артерии
- Шприцы для контроля дозы
- Ангиографические шприцы и аксессуары

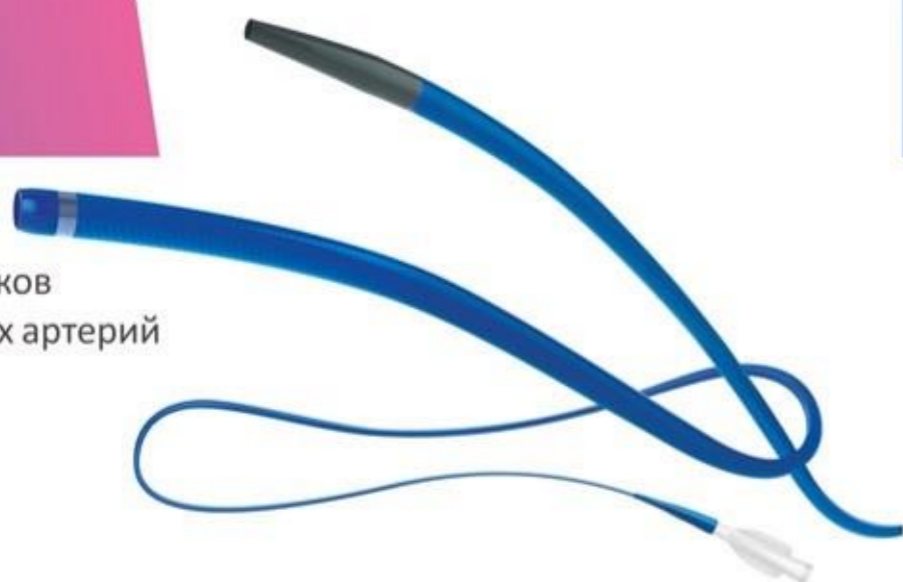
Pronavi™
Microcatheter

Advance Through Tortuosity



Pronavi™ Микрокатетер

Продвижение через извилины
Катетер для поддержки проводников
для коронарных и периферических артерий



ОСОБЕННОСТИ

- Два вида дизайна кончика
Pronavi 1.7F: Сбалансированный кончик с небольшим профилем обеспечивает легкую навигацию в извилистой и сложной анатомии
Pronavi 1.9F: рентгеноконтрастный конический мягкий наконечник с вольфрамовым покрытием обеспечивает исключительную видимость, прочность и проходимость через плотные кальцифицированные поражения и интерстициальные ветви.
- Усиленная плетеная конструкция обеспечивает превосходную проходимость катетера, устойчивость к перегибам и гибкость от головки до кончика.
- Сверхселективное введение кончика
- Обеспечивает поддержку направляющего проводника

Информация для заказа

Catalog No.	Outer Diameter			Inner Diameter		Catheter Length	Guide Wire Compatibility
	Tip	Distal shaft	Proximal shaft	Tip	Shaft		
MC17-135	1.7F	1.7F	2.5F	0.016 inch	0.021 inch	135cm	0.014"
MC17-150	1.7F	1.7F	2.5F	0.016 inch	0.021 inch	150cm	0.014"
MC17-162	1.7F	1.7F	2.5F	0.016 inch	0.021 inch	162cm	0.014"
MC19-135	1.4F	1.9F	2.5F	0.016 inch	0.021 inch	135cm	0.014"
MC19-150	1.4F	1.9F	2.5F	0.016 inch	0.021 inch	150cm	0.014"
MC19-162	1.4F	1.9F	2.5F	0.016 inch	0.021 inch	162cm	0.014"

Conger™ Гидрофильные проводники

Разработан для надежного сосудистого доступа
Плавное прохождение через извилистые анатомии и плотные поражения



ОСОБЕННОСТИ

- Прочное гидрофильное покрытие для облегчения прохождения через узкие очаги поражения
- Динамическая нитиноловый сердечник до кончика предназначен для облегчения проталкивания для легкого продвижения
- Отличная прослеживаемость и проталкиваемость
- Различные конфигурации подходят для широкого спектра клинических случаев

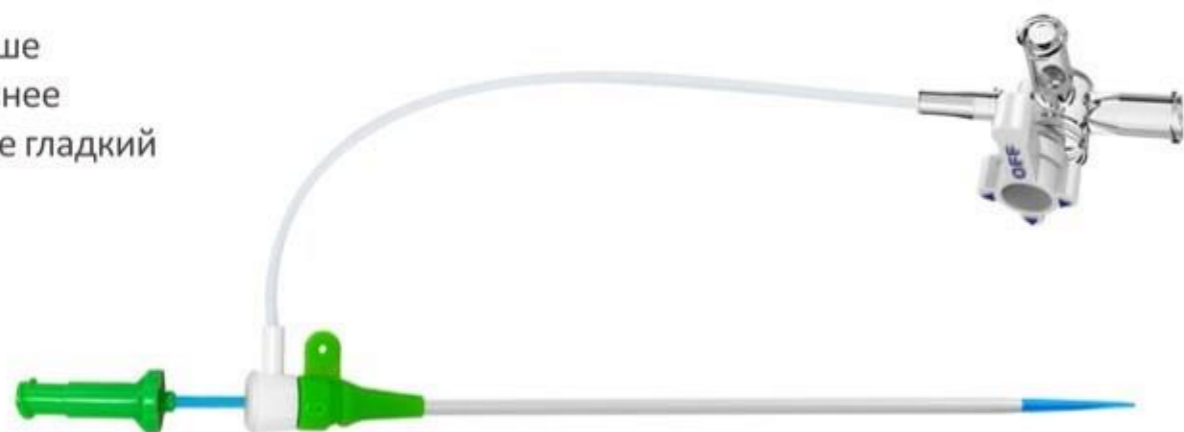
Информация для заказа

Catalogue No.	Tip Shape	Hardness	OD(inch)	Length(cm)	Catalogue No.	Tip Shape	Hardness	OD(inch)	Length(cm)
HNS-025-45	Straight	Standard	0.025	45	HNA-035-80	Angled	Standard	0.035	80
HNA-025-45	Angled	Standard	0.025	45	HNS-035-150	Straight	Standard	0.035	150
HNS-025-80	Straight	Standard	0.025	80	HNA-035-150	Angled	Standard	0.035	150
HNA-025-80	Angled	Standard	0.025	80	HXS-035-150	Straight	Stiff	0.035	150
HNS-025-150	Straight	Standard	0.025	150	HXA-035-150	Angled	Stiff	0.035	150
HNA-025-150	Angled	Standard	0.025	150	HNS-035-180	Straight	Standard	0.035	180
HNS-025-180	Straight	Standard	0.025	180	HNA-035-180	Angled	Standard	0.035	180
HNA-025-180	Angled	Standard	0.025	180	HXS-035-180	Straight	Stiff	0.035	180
HNS-025-260	Straight	Standard	0.025	260	HXA-035-180	Angled	Stiff	0.035	180
HNA-025-260	Angled	Standard	0.025	260	HNS-035-230	Straight	Standard	0.035	230
HNS-032-150	Straight	Standard	0.032	150	HNA-035-230	Angled	Standard	0.035	230
HNA-032-150	Angled	Standard	0.032	150	HXS-035-230	Straight	Stiff	0.035	230
HNS-032-180	Straight	Standard	0.032	180	HXA-035-230	Angled	Stiff	0.035	230
HNA-032-180	Angled	Standard	0.032	180	HNS-035-260	Straight	Standard	0.035	260
HNS-032-230	Straight	Standard	0.032	230	HNA-035-260	Angled	Standard	0.035	260
HNA-032-230	Angled	Standard	0.032	230	HXS-035-260	Straight	Stiff	0.035	260
HNS-032-260	Straight	Standard	0.032	260	HXA-035-260	Angled	Stiff	0.035	260
HNA-032-260	Angled	Standard	0.032	260	HNS-038-150	Straight	Standard	0.038	150
HNS-035-45	Straight	Standard	0.035	45	HNA-038-150	Angled	Standard	0.038	150
HNA-035-45	Angled	Standard	0.035	45	HNS-038-180	Straight	Standard	0.038	180
HNS-035-80	Straight	Standard	0.035	80	HNA-038-180	Angled	Standard	0.038	180

Freepath™ II

Комплекты интродьюсеров

Тоньше
Прочнее
Более гладкий



ОСОБЕННОСТИ

- Сложный конический кончик для легкого введения
- Плавный переход разработан для беспрепятственного введения и снижения усилия при введении
- Гидрофильное покрытие улучшает выталкивание, облегчает введение и извлечение
- Более тонкая конструкция стенок обеспечивает малый внешний диаметр и большой внутренний диаметр
- Устойчивая к перегибам конструкция помогает уменьшить количество осложнений
- Хорошо разработанный клапан поперечного разреза и "защелкивающийся" фиксатор дилататора для уменьшения осложнений кровотечения

РАЗРАБОТАН ДЛЯ РАДИАЛЬНОГО ДОСТУПА

*CE not available

Type	Product Code	Sheath Size	Sheath Length(cm)	Catheter Needle	Hydrophilic Guidewire	Type	Product Code	Sheath Size	Sheath Length(cm)	Introducer Needle	Metal Guidewire
A Kit	4F4P25	4F	4	20Gx32mm	0.025"x45cm	B Kit	4F4M25	4F	4	20Gx38mm	0.025"x45cm
	4F7P25	4F	7	20Gx32mm	0.025"x45cm		4F7M25	4F	7	20Gx38mm	0.025"x45cm
	4F10P25	4F	10	20Gx32mm	0.025"x45cm		4F10M25	4F	10	20Gx38mm	0.025"x45cm
	4F16P25	4F	16	20Gx32mm	0.025"x45cm		4F16M25	4F	16	20Gx38mm	0.025"x45cm
	4F25P25L	4F	25	20Gx32mm	0.025"x80cm		4F25M25L	4F	25	20Gx38mm	0.025"x80cm
	5F4P25	5F	4	20Gx32mm	0.025"x45cm		5F4M25	5F	4	20Gx38mm	0.025"x45cm
	5F7P25	5F	7	20Gx32mm	0.025"x45cm		5F7M25	5F	7	20Gx38mm	0.025"x45cm
	5F10P25	5F	10	20Gx32mm	0.025"x45cm		5F10M25	5F	10	20Gx38mm	0.025"x45cm
	5F16P25	5F	16	20Gx32mm	0.025"x45cm		5F16M25	5F	16	20Gx38mm	0.025"x45cm
	5F25P25L	5F	25	20Gx32mm	0.025"x80cm		5F25M25L	5F	25	20Gx38mm	0.025"x80cm
	6F4P25	6F	4	20Gx32mm	0.025"x45cm		6F4M25	6F	4	20Gx38mm	0.025"x45cm
	6F7P25	6F	7	20Gx32mm	0.025"x45cm		6F7M25	6F	7	20Gx38mm	0.025"x45cm
	6F10P25	6F	10	20Gx32mm	0.025"x45cm		6F10M25	6F	10	20Gx38mm	0.025"x45cm
	6F16P25	6F	16	20Gx32mm	0.025"x45cm		6F16M25	6F	16	20Gx38mm	0.025"x45cm
	6F25P25L	6F	25	20Gx32mm	0.025"x80cm		6F25M25L	6F	25	20Gx38mm	0.025"x80cm
	7F4P25	7F	4	20Gx32mm	0.025"x45cm		7F4M25	7F	4	20Gx38mm	0.025"x45cm
	7F7P25	7F	7	20Gx32mm	0.025"x45cm		7F7M25	7F	7	20Gx38mm	0.025"x45cm
	7F10P25	7F	10	20Gx32mm	0.025"x45cm		7F10M25	7F	10	20Gx38mm	0.025"x45cm
	7F16P25	7F	16	20Gx32mm	0.025"x45cm		7F16M25	7F	16	20Gx38mm	0.025"x45cm
	7F25P25L	7F	25	20Gx32mm	0.025"x80cm		7F25M25L	7F	25	20Gx38mm	0.025"x80cm

РАЗРАБОТАН ДЛЯ РАДИАЛЬНОГО ДОСТУПА

*CE not available

Type	Product Code	Sheath Size	Sheath Length(cm)	Catheter Needle	Hydrophilic Guidewire	Type	Product Code	Sheath Size	Sheath Length(cm)	Introducer Needle	Metal Guidewire
C Kit Thin Wall	T5F10P21	5F	10	22Gx25mm	0.021"x45cm	D Kit Thin Wall	T5F10M21	5F	10	21Gx40mm	0.021"x45cm
	T5F16P21	5F	16	22Gx25mm	0.021"x45cm		T5F16M21	5F	16	21Gx40mm	0.021"x45cm
	T5F16P21L	5F	16	22Gx25mm	0.021"x80cm		T5F16M21L	5F	16	21Gx40mm	0.021"x80cm
	T5F10P25	5F	10	20Gx32mm	0.025"x45cm		T5F10M25	5F	10	20Gx38mm	0.025"x45cm
	T5F16P25	5F	16	20Gx32mm	0.025"x45cm		T5F16M25	5F	16	20Gx38mm	0.025"x45cm
	T5F16P25L	5F	16	20Gx32mm	0.025"x80cm		T5F16M25L	5F	16	20Gx38mm	0.025"x80cm
	T6F10P21	6F	10	22Gx25mm	0.021"x45cm		T6F10M21	6F	10	21Gx40mm	0.021"x45cm
	T6F16P21	6F	16	22Gx25mm	0.021"x45cm		T6F16M21	6F	16	21Gx40mm	0.021"x45cm
	T6F16P21L	6F	16	22Gx25mm	0.021"x80cm		T6F16M21L	6F	16	21Gx40mm	0.021"x80cm
	T6F10P25	6F	10	20Gx32mm	0.025"x45cm		T6F10M25	6F	10	20Gx38mm	0.025"x45cm
	T6F16P25	6F	16	20Gx32mm	0.025"x45cm		T6F16M25	6F	16	20Gx38mm	0.025"x45cm
	T6F16P25L	6F	16	20Gx32mm	0.025"x80cm		T6F16M25L	6F	16	20Gx38mm	0.025"x80cm
	T7F10P21	7F	10	22Gx25mm	0.021"x45cm		T7F10M21	7F	10	21Gx40mm	0.021"x45cm
	T7F16P21	7F	16	22Gx25mm	0.021"x45cm		T7F16M21	7F	16	21Gx40mm	0.021"x45cm
	T7F16P21L	7F	16	22Gx25mm	0.021"x80cm		T7F16M21L	7F	16	21Gx40mm	0.021"x80cm
	T7F10P25	7F	10	20Gx32mm	0.025"x45cm		T7F10M25	7F	10	20Gx38mm	0.025"x45cm
	T7F16P25	7F	16	20Gx32mm	0.025"x45cm		T7F16M25	7F	16	20Gx38mm	0.025"x45cm
	T7F16P25L	7F	16	20Gx32mm	0.025"x80cm		T7F16M25L	7F	16	20Gx38mm	0.025"x80cm

РАЗРАБОТАН ДЛЯ РАДИАЛЬНОГО ДОСТУПА

*CE not available

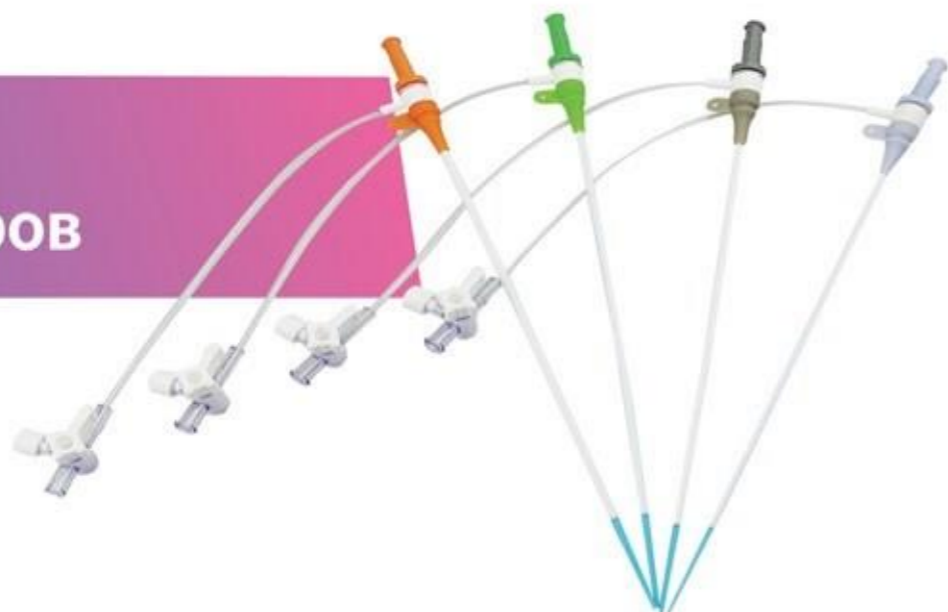
Type	Product Code	Sheath Size	Sheath Length(cm)	Catheter Needle	Hydrophilic Guidewire	Type	Product Code	Sheath Size	Sheath Length(cm)	Introducer Needle	Metal Guidewire
E Kit	5F10P35	5F	10	18Gx63mm	0.035"x45cm	F Kit	5F10M35	5F	10	18Gx70mm	0.035"x45cm
	5F25P35L	5F	25	18Gx63mm	0.035"x80cm		5F25M35L	5F	25	18Gx70mm	0.035"x80cm
	6F10P35	6F	10	18Gx63mm	0.035"x45cm		6F10M35	6F	10	18Gx70mm	0.035"x45cm
	6F25P35L	6F	25	18Gx63mm	0.035"x80cm		6F25M35L	6F	25	18Gx70mm	0.035"x80cm
	7F10P35	7F	10	18Gx63mm	0.035"x45cm		7F10M35	7F	10	18Gx70mm	0.035"x45cm
	7F25P35L	7F	25	18Gx63mm	0.035"x80cm		7F25M35L	7F	25	18Gx70mm	0.035"x80cm

ПРИМЕЧАНИЕ:

-А, С и Е Комплект состоит из прямого гидрофильного проводника, иглы для внутривенного катетера и шприца объемом 2,5 куб. см.

-Комплекты В, D и F состоят из изогнутого металлического проводника, иглы для введения и шприца объемом 2,5 куб. см.

Комплекты интродьюсеров



ОСОБЕННОСТИ

- Интродьюсер обеспечивает превосходную устойчивость к перегибам и гибкость с плавными переходами между канюлей, дилататором и проводником
- Гладкий конический кончик обеспечивает низкое усилие при введении, предотвращает образование складок и снижает травматизацию места прокола
- Передовые технологии и специальная конструкция гемостатического клапана поддерживают хороший гемостаз и способствуют плавной работе проводника и катетера
- Рентгеноконтрастный материал интродьюсера облегчает видимость при рентгеноскопии
- Доступны различные спецификации и конфигурации комплектов

Исключительно для набора интродьюсеров для радиального введения

- Канюля для внутривенного введения 20G в комплекте для уменьшения травмы, минимизации кровопотери и обеспечения быстрого гемостаза с помощью жгута
- Гладкий проводник, устойчивый к перегибам, для удобного использования

СОСТАВ НАБОРА

- Интродьюсер, дилататор, игла-интродьюсер, устойчивый к перегибам проводник, скальпель и шприц

РАЗРАБОТАН ДЛЯ РАДИАЛЬНОГО ДОСТУПА

Catalogue No.	Size (Fr.)	Length (cm)	Polymer Jacket Guidewire	I.V. Cannula
BM-RA0407	4F	7	0.025" × 45cm Straight	20G × 32mm
BM-RA0507	5F	7		
BM-RA0607	6F	7		
BM-RA0707	7F	7		
BM-RA0411	4F	11		
BM-RA0511	5F	11		
BM-RA0611	6F	11		
BM-RA0711	7F	11		
BM-RA0416	4F	16		
BM-RA0516	5F	16		
BM-RA0616	6F	16		
BM-RA0716	7F	16		

РАЗРАБОТАН ДЛЯ РАДИАЛЬНОГО ДОСТУПА

Catalogue No.	Size (Fr.)	Length (cm)	Nitinol guide wire	Introducer Needle
BM-RA0407B	4F	7	0.018" × 45cm Straight	21G × 40mm
BM-RA0507B	5F	7		
BM-RA0607B	6F	7		
BM-RA0707B	7F	7		
BM-RA0411B	4F	11		
BM-RA0511B	5F	11		
BM-RA0611B	6F	11		
BM-RA0711B	7F	11		

РАЗРАБОТАН ДЛЯ ФЕМОРАЛЬНОГО ДОСТУПА

Catalogue No.	Size (Fr.)	Length (cm)	Nitinol guide wire	Introducer Needle
BM-FA0409A	4F	9	0.021" × 45cm Angled	20G × 38mm
BM-FA0511A	5F	11	0.035" × 45cm Angled	18G × 65mm
BM-FA0611A	6F	11		
BM-FA0711A	7F	11		
BM-FA0811A	8F	11		
BM-FA0911A	9F	11	0.035" × 60cm Angled	
BM-FA0419A	4F	19		
BM-FA0523A	5F	23		
BM-FA0623A	6F	23		
BM-FA0723A	7F	23	0.038" × 45cm Angled	
BM-FA0823A	8F	23		
BM-FA0923A	9F	23		
BM-FA0511D	5F	11		
BM-FA0611D	6F	11	0.038" × 60cm Angled	
BM-FA0711D	7F	11		
BM-FA0811D	8F	11		
BM-FA0911D	9F	11		
BM-FA0419D	4F	19	0.038" × 60cm Angled	
BM-FA0523D	5F	23		
BM-FA0623D	6F	23		
BM-FA0723D	7F	23		
BM-FA0823D	8F	23		
BM-FA0923D	9F	23		

Catalogue No.	Size (Fr.)	Length (cm)	Stainless steel guide wire	Introducer Needle
BM-FA0409	4F	9	0.021" × 45cm Angled	20G × 38mm
BM-FA0511	5F	11	0.035" × 45cm Angled	18G × 65mm
BM-FA0611	6F	11		
BM-FA0711	7F	11		
BM-FA0811	8F	11		
BM-FA0911	9F	11	0.035" × 60cm Angled	
BM-FA0419	4F	19		
BM-FA0523	5F	23		
BM-FA0623	6F	23		
BM-FA0723	7F	23	0.038" × 45cm Angled	
BM-FA0823	8F	23		
BM-FA0923	9F	23		
BM-FA0511B	5F	11		
BM-FA0611B	6F	11	0.038" × 60cm Angled	
BM-FA0711B	7F	11		
BM-FA0811B	8F	11		
BM-FA0911B	9F	11		
BM-FA0419B	4F	19	0.038" × 60cm Angled	
BM-FA0523B	5F	23		
BM-FA0623B	6F	23		
BM-FA0723B	7F	23		
BM-FA0823B	8F	23		
BM-FA0923B	9F	23		

Наборы Y-коннекторов



ОСОБЕННОСТИ

- Модель закручивающаяся (Twist): проста в эксплуатации
- Модель с нажимом (Push Pull): работа одной рукой, быстрый гемостаз
- Хорошая устойчивость к давлению
- Различные технические характеристики отвечают потребностям клинического применения

ЗАКРУЧИВАЮЩАЯСЯ МОДЕЛЬ (Twist)

№ Каталога.	Описание изделия
BM-HV01	Закручивающийся Y-образный соединитель; инструмент для ввода направляющего проводника, устройство для вращения (торкер)
BM-HV08	Закручивающийся Y-образный соединитель с удлинителем 25 см и стопкоком, инструмент для ввода направляющего проводника, устройство для вращения (торкер)
BM-HV09	Закручивающийся Y-образный соединитель с удлинителем 45 см и стопкоком, инструмент для ввода направляющего проводника, устройство для вращения (торкер)

МОДЕЛЬ С НАЖИМОМ (PUSH PULL)

№ Каталога.	Описание изделия
BM-HV02	Нажимной Y-образный соединитель; инструмент для ввода направляющего проводника, устройство для вращения (торкер)
BM-HV03	Нажимной Y-образный соединитель с удлинителем 25 см и стопкоком, инструмент для ввода направляющего проводника, устройство для вращения (торкер)
BM-HV04	Нажимной Y-образный соединитель с удлинителем 45 см и и стопкоком, инструмент для ввода направляющего проводника, устройство для вращения (торкер)

Note: Single Hemostatic Y-Connector is available as a stand-alone item

Устройства для раздувания баллонов



ВВЕДЕНИЕ

Данный продукт используется для управления раздуванием и сдуванием различных баллонных катетеров в малоинвазивной интервенционной терапии или диагностической операции.

ОСОБЕННОСТИ ИЗДЕЛИЯ

- Эргономичная рукоятка обеспечивает комфорт и удобство
- Точный контроль давления
- Четкий и легко читаемый циферблат

Информация для заказа

Catalogue No.	Volume (ml)	Pressure (ATM)
BM-BID-I30	20	30
BM-BID-I30L	30	30
BM-BID-II26	20	26
BM-BID-II30	20	30
BM-BID-III30	20	30

Несосудистые направляющие проводники



ВВЕДЕНИЕ

- Тефлоновое покрытие обеспечивает отличную проходимость для других интервенционных устройств и защищает от образования тромбов
- Доступны индивидуальные диаметры и длины

Информация для заказа

С тефлоновым покрытием

0.018"	0.021"	0.025"	0.032"	0.035"	0.038"	Length (cm)	Tip Shape
BM-GWC018-45S	BM-GWC021-45S	BM-GWC025-45S	BM-GWC032-45S	BM-GWC035-45S	BM-GWC038-45S	45	Straight
BM-GWC018-45J	BM-GWC021-45J	BM-GWC025-45J	BM-GWC032-45J	BM-GWC035-45J	BM-GWC038-45J	45	J
BM-GWC018-60S	BM-GWC021-60S	BM-GWC025-60S	BM-GWC032-60S	BM-GWC035-60S	BM-GWC038-60S	60	Straight
BM-GWC018-60J	BM-GWC021-60J	BM-GWC025-60J	BM-GWC032-60J	BM-GWC035-60J	BM-GWC038-60J	60	J
BM-GWC018-80S	BM-GWC021-80S	BM-GWC025-80S	BM-GWC032-80S	BM-GWC035-80S	BM-GWC038-80S	80	Straight
BM-GWC018-80J	BM-GWC021-80J	BM-GWC025-80J	BM-GWC032-80J	BM-GWC035-80J	BM-GWC038-80J	80	J
BM-GWC018-120S	BM-GWC021-120S	BM-GWC025-120S	BM-GWC032-120S	BM-GWC035-120S	BM-GWC038-120S	120	Straight
BM-GWC018-120J	BM-GWC021-120J	BM-GWC025-120J	BM-GWC032-120J	BM-GWC035-120J	BM-GWC038-120J	120	J
BM-GWC018-150S	BM-GWC021-150S	BM-GWC025-150S	BM-GWC032-150S	BM-GWC035-150S	BM-GWC038-150S	150	Straight
BM-GWC018-150J	BM-GWC021-150J	BM-GWC025-150J	BM-GWC032-150J	BM-GWC035-150J	BM-GWC038-150J	150	J
BM-GWC018-180S	BM-GWC021-180S	BM-GWC025-180S	BM-GWC032-180S	BM-GWC035-180S	BM-GWC038-180S	180	Straight
BM-GWC018-180J	BM-GWC021-180J	BM-GWC025-180J	BM-GWC032-180J	BM-GWC035-180J	BM-GWC038-180J	180	J
BM-GWC018-260S	BM-GWC021-260S	BM-GWC025-260S	BM-GWC032-260S	BM-GWC035-260S	BM-GWC038-260S	260	Straight
BM-GWC018-260J	BM-GWC021-260J	BM-GWC025-260J	BM-GWC032-260J	BM-GWC035-260J	BM-GWC038-260J	260	J

Без покрытия

0.018"	0.021"	0.025"	0.032"	0.035"	0.038"	Length (cm)	Tip Shape
BM-GW018-45S	BM-GW021-45S	BM-GW025-45S	BM-GW032-45S	BM-GW035-45S	BM-GW038-45S	45	Straight
BM-GW018-45J	BM-GW021-45J	BM-GW025-45J	BM-GW032-45J	BM-GW035-45J	BM-GW038-45J	45	J
BM-GW018-60S	BM-GW021-60S	BM-GW025-60S	BM-GW032-60S	BM-GW035-60S	BM-GW038-60S	60	Straight
BM-GW018-60J	BM-GW021-60J	BM-GW025-60J	BM-GW032-60J	BM-GW035-60J	BM-GW038-60J	60	J
/	/	BM-GW025-80S	BM-GW032-80S	BM-GW035-80S	BM-GW038-80S	80	Straight
/	/	BM-GW025-80J	BM-GW032-80J	BM-GW035-80J	BM-GW038-80J	80	J
/	/	BM-GW025-120S	BM-GW032-120S	BM-GW035-120S	BM-GW038-120S	120	Straight
/	/	BM-GW025-120J	BM-GW032-120J	BM-GW035-120J	BM-GW038-120J	120	J
/	/	BM-GW025-150S	BM-GW032-150S	BM-GW035-150S	BM-GW038-150S	150	Straight
/	/	BM-GW025-150J	BM-GW032-150J	BM-GW035-150J	BM-GW038-150J	150	J

Соединительные трубки



ВВЕДЕНИЕ

Изделие предназначено для соединения магистралей и устройств, которые обеспечивают канал для введения жидкости или/и инвазивного мониторинга артериального давления при интервенционных операциях.

ОСОБЕННОСТИ

- Устойчивость к высокому давлению: 500psi/1200psi
- Прозрачный материал делает поток видимым
- Доступны индивидуальные размеры

НЕПЛЕТЕНАЯ ТРУБКА

Гнездовые разъемы типа luer lock 500 PSI

External OD (mm)	Length (cm)						
	10	20	30	60	90	120	150
1.8	BM-CT1.80-10	BM-CT1.80-20	BM-CT1.80-30	BM-CT1.80-60	BM-CT1.80-90	BM-CT1.80-120	BM-CT1.80-150
2.0	BM-CT2.00-10	BM-CT2.00-20	BM-CT2.00-30	BM-CT2.00-60	BM-CT2.00-90	BM-CT2.00-120	BM-CT2.00-150
2.7	BM-CT2.70-10	BM-CT2.70-20	BM-CT2.70-30	BM-CT2.70-60	BM-CT2.70-90	BM-CT2.70-120	BM-CT2.70-150
3.0	BM-CT3.00-10	BM-CT3.00-20	BM-CT3.00-30	BM-CT3.00-60	BM-CT3.00-90	BM-CT3.00-120	BM-CT3.00-150
3.2	BM-CT3.20-10	BM-CT3.20-20	BM-CT3.20-30	BM-CT3.20-60	BM-CT3.20-90	BM-CT3.20-120	BM-CT3.20-150
3.65	BM-CT3.65-10	BM-CT3.65-20	BM-CT3.65-30	BM-CT3.65-60	BM-CT3.65-90	BM-CT3.65-120	BM-CT3.65-150
4.0	BM-CT4.00-10	BM-CT4.00-20	BM-CT4.00-30	BM-CT4.00-60	BM-CT4.00-90	BM-CT4.00-120	BM-CT4.00-150

ПЛЕТЕНАЯ ТРУБКА

Гнездовые разъемы типа luer lock 1200 PSI

External OD (mm)	Length (cm)				
	20	60	90	120	150
3.65	BM-CT3.65-20B	BM-CT3.65-60B	BM-CT3.65-90B	BM-CT3.65-120B	BM-CT3.65-150B

НЕПЛЕТЕНАЯ ТРУБКА

Гнездовые разъемы типа luer lock 1200 PSI

External OD (mm)	Length (cm)				
	20	60	90	120	150
3.20	BM-CT3.20-20A	BM-CT3.20-60A	BM-CT3.20-90A	BM-CT3.20-120A	BM-CT3.20-150A

Игла-интродьюсер



CE

ВВЕДЕНИЕ

- Пункционная игла с превосходной жесткостью и коррозионной стойкостью
- Острый кончик иглы с низким усилием прокола обеспечивает меньшую боль для пациентов

Информация для заказа

Catalogue No.	Type	Gauge	Length (cm)
BM-IN-1770	Straight entry port	17	7.0
BM-IN-1865	Straight entry port	18	6.5
BM-IN-1870	Straight entry port	18	7.0
BM-IN-2038	Straight entry port	20	3.8
BM-IN-2138	Straight entry port	21	3.8
BM-IN-2150	Straight entry port	21	5.0
BM-IN-2170	Straight entry port	21	7.0
BM-INY-1865	Y type entry port	18	6.5
BM-INY-1870	Y type entry port	18	7.0
BM-INY-2038	Y type entry port	20	3.8
BM-INY-2138	Y type entry port	21	3.8
BM-INY-2150	Y type entry port	21	5.0
BM-INY-2170	Y type entry port	21	7.0

Манифолды



ОСОБЕННОСТИ

- Совместимость с большинством инфузионных насосов, шприцев и трубок для внутривенных вливаний для удовлетворения сложных клинических потребностей
- Отличная устойчивость к давлению и герметичность
- Отсутствие протечек и плавность хода
- Доступны типы включения и выключения для различных привычек пользователя

ОДИН ПОРТ

Catalogue No.	Product description/Pressure
BM-MF1-ON	"ON" 500psi
BM-MF1-OFF	"OFF" 500psi

ДВА ПОРТА

Catalogue No.	Product description/Pressure
BM-MF2-ON	"ON" 500psi
BM-MF2-OFF	"OFF" 500psi

ТРИ ПОРТА

Catalogue No.	Product description/Pressure
BM-MF3-ON	"ON" 500psi
BM-MF3-OFF	"OFF" 500psi

Турникеты для лучевой артерии



BM-RAT1



BM-RAT2



BM-RAT3

ВВЕДЕНИЕ

Устройство используется для достижения гемостаза после катетеризации лучевой артерии.

ОСОБЕННОСТИ

- Уникальный дизайн для гемостаза лучевой артерии после чрескожной пункции
- Прозрачные фиксированные пластины обеспечивают четкий визуальный контроль
- Мягкая и удобная регулируемая лента

СОСТАВ

Устройство состоит из фиксированной пластины, регулируемой ленты и эластомера

Catalogue No.	Product description
BM-RAT1	Cord button
BM-RAT2	Rotary
BM-RAT3	Inflatable

Шприцы для контроля дозы



ВВЕДЕНИЕ

Устройство предназначено для ручного введения контрастных веществ и растворов при микротравмах в интервенционной терапии или диагностической хирургии.

ОСОБЕННОСТИ

- Простота управления одной рукой
- Четкая шкала и точное измерение объема инфузии

ИНФОРМАЦИЯ ДЛЯ ЗАКАЗА

Catalogue No.	Nominal Capacity (ml)	Connector Type
BM-DCS10	10	Rotating
BM-DCS12	12	Rotating



www.medtehural.ru

Ангиографические шприцы и аксессуары



ОСОБЕННОСТИ

- Отличная герметичность поршня и уникальная кнопка облегчают управление
- Четкая шкала и точный контроль
- Широкий выбор ангиографических шприцев и аксессуаров

СОСТАВ НАБОРА

- Набор из одного шприца для КТ/МРТ

- 1* Шприц
- 1* гибкая трубка
- 1* трубка быстрого наполнения (J-образная трубка)

- Набор из одного шприца для DSA 1* шприц

- 1* трубка быстрого наполнения (J-образная трубка)

- Набор из двух шприцев

- 2* Шприц
- 1* Y-образная трубка с клапаном
- 1* трубка быстрого наполнения (J-образная трубка)
- 1* пика

MEDRAD (A)

Injector	Compatible Models	Syringe Set	Volume (ml)	Catalogue No.	
CT	MCT & PLUS; OP-100; VCT610; ECT710, Vistron, EnVision	Single	200	BM-AS-CT-200-A01	
		Dual	200/200	BM-AS-CT-200/200-A02	
	STELLANT	Single	200	BM-AS-CT-200-A03	
		Dual	200/200	BM-AS-CT-200/200-A04	
	SALIENT	Single	190	BM-AS-CT-190-A05	
		Dual	190/190	BM-AS-CT-190/190-A06	
DSA	Multi-Patient syringe system Stellant (12 hours)	Dual	200/200	BM-AS-CT-200/200-A08	
		Mark V & Mark V Provis	Single	150	BM-AS-DSA-150-A01
			Single	200	BM-AS-DSA-200-A03
	Mark III & Mark IV & Mark V	Single	60	BM-AS-DSA-60-A05	
		Mark 7	Single	130	BM-AS-DSA-130-A07
			Single	150	BM-AS-DSA-150-A09
MRI	Spectris & Solaris	Dual	65/65	BM-AS-MRI-65/65-A02	
		Dual	115/115	BM-AS-MRI-115/115-A04	
		Dual	65/115	BM-AS-MRI-65/115-A06	

LIBEL-FLARSHEIM(B)

Injector	Compatible Models	Syringe Set	Volume (ml)	Catalogue No.
CT	CT 9000 & CT 9000 ADV, Optivantage	Single	200	BM-AS-CT-200-B01
		Dual	200/200	BM-AS-CT-200/200-B02
DSA	Angiomat 6000	Single	150	BM-AS-DSA-150-B01
		Single	150	BM-AS-DSA-150-B03
MRI	Optistar LE, Elite	Single	60	BM-AS-MRI-60-B01
		Dual	60/60	BM-AS-MRI-60/60-B02

EZEM(C)

Injector	Compatible Models	Syringe Set	Volume (ml)	Catalogue No.
CT	Empower, EmpowerCT, EmpowerCTA	Single	200	BM-AS-CT-200-C01
		Dual	200/200	BM-AS-CT-200/200-C02

NEMOTO KYO RIN DO (D)

Injector	Compatible Models	Syringe Set	Volume (ml)	Catalogue No.
CT	A-25, A-60	Dual	100/200	BM-AS-CT-100/200-D02
		Single	100	BM-AS-CT-100-D01
		Single	200	BM-AS-CT-200-D03
		Dual	100/100	BM-AS-CT-100/100-D04
		Dual	200/200	BM-AS-CT-200/200-D06
		Dual	60/200	BM-AS-CT-60/200-D08
DSA	Nemoto 120S	Single	120	BM-AS-DSA-120-D01
MRI	Nemoto Dual Shot. Sonic Shot 50	Single	60	BM-AS-MRI-60-D01
		Dual	60/60	BM-AS-MRI-60/60-D02

MEDTRON(E)

Injector	Compatible Models	Syringe Set	Volume (ml)	Catalogue No.
CT	ACCUTRON	Single	200	BM-AS-CT-200-E01
		Dual	200/200	BM-AS-CT-200/200-E02
MRI	ACCUTRON	Single	65	BM-AS-MRI-65-E01
		Dual	65/65	BM-AS-MRI-65/65-E02
		Dual	65/200	BM-AS-MRI-65/200-E04



Description	Length(cm)	Catalogue No.
Coiled tube	50	BM-CT3.2-50SC0
Coiled tube	100	BM-CT3.2-100SC0
Coiled tube	150	BM-CT3.2-150SC0
Straight tube	20	BM-CT3.2-20SS0
Straight tube	150	BM-CT3.2-150SS0